

# Folkhögskolan vår- och höstterminen 2005

UF0510

## Innehåll

<b>SCBDOK 3.1</b>	
<p><b>0 Allmänna uppgifter</b></p> <p>0.1 Ämnesområde            0.2 Statistikområde            0.3 SOS-klassificering            0.4 Statistikansvarig            0.5 Statistikproducent            0.6 Uppgiftsskyldighet            0.7 Sekretess och regler för behandling av personuppgifter            0.8 Gallringsföreskrifter            0.9 EU-reglering            0.10 Syfte och historik            0.11 Statistik användning            0.12 Uppläggning och genomförande            0.13 Internationell rapportering            0.14 Planerade förändringar i kommande undersökningar</p>	<p><b>1 Innehållsöversikt</b></p> <p>1.1 Observationsstorheter            1.2 Statistiska målstorheter            1.3 Utflöden: statistik och mikrodata            1.4 Dokumentation och metadata</p>
<p><b>2 Uppgiftsinsamling</b></p> <p>2.1 Ram och ramförfarande            2.2 Urvalsförfarande            2.3 Mätinstrument            2.4 Insamlingsförfarande            2.5 Databeredning</p>	<p><b>3 Statistisk bearbetning och redovisning</b></p> <p>3.1 Skattningar: antaganden och beräkningsformler            3.2 Redovisningsförfaranden</p>
<p><b>4 Slutliga Observationsregister</b></p> <p>4.1 Produktionsversioner            4.2 Arkiveringsversioner            4.3 Erfarenheter från senaste undersökningsomgången</p>	

## 0 Allmänna uppgifter

### 0.1 Ämnesområde

*Ämnesområde:* Utbildning och forskning

### 0.2 Statistikområde

*Statistikområde:* Befolkningens utbildning

### 0.3 SOS-klassificering

*Tillhör (SOS)* Ja



För undersökningar som ingår i Sveriges officiella statistik gäller särskilda regler när det gäller kvalitet och tillgänglighet, se Förordningen om den officiella statistiken (2001:100)

### 0.4 Statistikansvarig

*Myndighet/organisation:* Folkbildningsrådet  
*Postadress:* Box 38074, 100 64 Stockholm  
*Besöksadress:* Rosenlundsgatan 50  
*Kontaktperson:* Tomas Östlund  
*Telefon:* 08-412 48 25  
*Telefax:* 08-21 88 26  
*E-post:* fornamn.efternamn@folkbildning.net

### 0.5 Statistikproducent

*Myndighet/organisation:* Statistiska centralbyrån  
*Postadress:*  
*Besöksadress:* Klostergatan  
*Kontaktperson:* Sonia Biörkeroth  
*Telefon:* 019-17 63 84  
*Telefax:* 019-17 70 82  
*E-post:* fornamn.efternamn@scb.se

### 0.6 Uppgiftsskyldighet

Uppgiftsskyldighet föreligger enligt lagen om den officiella statistiken (SFS 2001:99).

## 0.7 Sekretess och regler för behandling av personuppgifter

*I myndigheternas särskilda verksamhet för framställning av statistik gäller sekretess enligt 24 kap. 8 § offentlighets- och sekretesslagen (2009:400). Vid automatiserad behandling av personuppgifter gäller reglerna i personuppgiftslagen (1998:204). På statistikområdet finns dessutom särskilda regler för personuppgiftsbehandling i lagen (2001:99) och förordningen (2001:100) om den officiella statistiken.*

## 0.8 Gallringsföreskrifter

Materialet sparas i tre år. Gallringsföreskrifter är under utredning.

## 0.9 EU-reglering

Inga EU-regleringar föreligger.

## 0.10 Syfte och historik

### Syfte

Inför verksamhetsåret 1991/92 fattade riksdagen beslut om förändring av folkbildningsarbetets villkor. Den statliga styrningen av studieförbund och folkhögskolor skulle minimeras. Folkbildningen fick en egen organisation i form av Folkbildningsrådet, som fick överta de myndighetsuppgifter som krävdes för att statsbidragen skulle kunna fördelas. Villkoren för statens stöd till folkbildningen regleras genom olika förordningar, där det även finns krav på uppföljning och resultatredovisning. För det ändamålet används även statistiken om folkhögskolorna.

På uppdrag av Folkbildningsrådet (FBR) framställer SCB statistik för verksamheten som bedrivs på folkhögskolorna i Sverige. Uppdraget består i att samla in, sammanställa och presentera information om denna verksamhet.

Från och med höstterminen 1997 finns det 147 folkhögskolor. Höstterminen 2005 tillkom en ny folkhögskola, Glokala folkhögskolan i Malmö. Statistiken är jämförbar fr.o.m. höstterminen 1997, och uppgifter från denna tidsperiod är sökbar i Statistikdatabasen på SCB:s hemsida: [www.scb.se](http://www.scb.se)

### Historik

Statistik över folkhögskolornas verksamhet har sedan 1961 redovisats av SCB i rapport i form av Statistiska meddelanden. Redovisningen omfattade vid denna tidpunkt sommarkurser, vinterkurser och ämneskurser. År 1972 tillkom uppgifter om kursinriktning och från 1979 redovisades statistiken i allmänna kurser och särskilda linjer. Från 1993 tillkom statistik över handikapp, invandrade, ålder, utbildningsbakgrund samt studiernas omfattning.

### 2001

Höstterminen 2001 ändrades benämningen handikapp till funktionshinder. Samtidigt gjordes ändring i variablerna för funktionshinder. Indelningen gjordes av Folkbildningsrådet i samråd med Statens Institut för särskilt utbildningsstöd (Sisus).

Tablå 1, nedan, redovisar dessa förändringar. Tablå 2 visar övriga variabelförändringar som skedde under 2001.

**Tablå 1. Förändring i variabelbenämningar 2001**

<b>Benämning före 2001</b>	<b>Benämning fr.o.m. 2001</b>
Handikapp 1: Lätt rörelsehinder	Funktions- och språkligt hinder 1: Rörelsehinder
Handikapp 2: Svårt rörelsehinder	Funktions- och språkligt hinder 1: Rörelsehinder
Handikapp 3: Synskada	Funktions- och språkligt hinder 2: Synskada
Handikapp 4: Hörselskada	Funktions- och språkligt hinder 3: Hörselskada
Handikapp 5: Döv	Funktions- och språkligt hinder 4: Döv
Handikapp 6: Dövblind	Funktions- och språkligt hinder 5: Dövblind
Handikapp 7: Begåvningshandikapp	Funktions- och språkligt hinder 6: Utvecklingsstörning
Handikapp 8: Hjärnskada i vuxen ålder	Funktions- och språkligt hinder 7: Hjärnskada i vuxen ålder
Handikapp 9: Psykisk ohälsa	Funktions- och språkligt hinder 8: Psykiskt funktionshinder
Handikapp 10: Medicinska handikapp	Funktions- och språkligt hinder 9: Medicinskt funktionshinder
Handikapp 11: Afasi	Funktions- och språkligt hinder 9: Medicinskt funktionshinder
Handikapp 12: Epilepsi	Funktions- och språkligt hinder 9: Medicinskt funktionshinder
Handikapp 13: Läs- och skrivsvårigheter	Funktions- och språkligt hinder 11: Dyslexi
Handikapp 14: Invandrare med språksvårigheter	Funktions- och språkligt hinder 12: Invandrare med brister i svenska språket

**Tablå 2. Förändring i variabelmängd 2001**

<b>Förändring</b>	<b>Variabelbenämning</b>
Ny variabel, våren	Funktions- och språkligt hinder 10: Aspergers, DAMP m.fl.
Ny variabel, fr.o.m. hösten	Kursnivå för långa kurser vid grund-, gymnasie- eller eftergymnasial nivå
Upphörde fr.o.m. hösten	Intern numrering av folkhögskolornas kurser

**2002**

Höstterminen 2002 tillkom två kurstyper, som avser särskild aktivitetsgarantiutbildning, en utbildning som folkhögskolorna gör på uppdrag av AMS inom ramen för aktivitetsgarantin. De benämns enligt följande:

Kurstyp 15 Särskild aktivitetsgaranti, lång kurs

Kurstyp 16 Särskild aktivitetsgaranti, kort kurs

**2003**

Höstterminen 2003 tillkommer ytterligare en ny kurstyp, som avser särskild utbildningsinsats om extra folkhögskoleplatser i Gävleborgs län: Kurstyp 17 Särskild utbildningsinsats Gävleborg.

**2004**

Från och med höstterminen 2004 rapporteras uppgift om CSN:s kod för utbildningsgrupp.

**2005**

Höstterminen 2005 tillkommer två nya kurstyper:

- Kurstyp 18: Påbyggnadsutbildning. Var tidigare en kommunal påbyggnadsutbildning som nu övertogs av Mora folkhögskola och Geijerskolan. Utbildningskostnaderna finansieras via riktat statsbidrag.
- Kurstyp 19: Ungdomsplats AMS, lång kurs och kurstyp 20: Ungdomsplats AMS, kort kurs. Regeringen anslog medel för 500 extra ungdomsplatser (en arbetsmarknadspolitisk åtgärd) på folkhögskolor från hösten 2005 fram till och med 31 december 2006.

**0.11 Statistikanvändning**

Innehållet i undersökningen är beslutat i samråd med Folkbildningsrådet. Statistiken kan användas i samband med beslutsfattande, medelsfördelning m.m. Den kan också användas vid planering, uppföljning och utvärdering av folkhögskolornas verksamhet.

Användare förutom Folkbildningsrådet och folkhögskolor är departement och statliga myndigheter med anknytning till utbildning/arbetsmarknad och kulturområdet. Andra användare är landstingen, kommunerna, universitet och högskolor, massmedier, forskare och allmänheten.

**0.12 Uppläggning och genomförande****Population**

Populationen utgörs av samtliga folkhögskolor, 148 stycken i Sverige.

**Datainsamling**

Insamlingen av uppgifter sker tre gånger på vårterminen och två gånger på höstterminen, då varje skola redovisar sin verksamhet via webbinsamling. Uppgifterna som skolorna besvarar, genom att skicka in en fil, består av skolkod, kursnummer, kurstyp, kursinriktning, hel/deltid, kursdagar, antal deltagare, antal kvinnor, antal funktions- och språkliga hinder, antal invandrade, antal internatboende, gäststuderande, distansutbildning, ålder, utbildningsbakgrund, kursort och kursnivå.

**0.13 Internationell rapportering**

Ingen internationell rapportering sker.

**0.14 Planerade förändringar i kommande undersökningar**

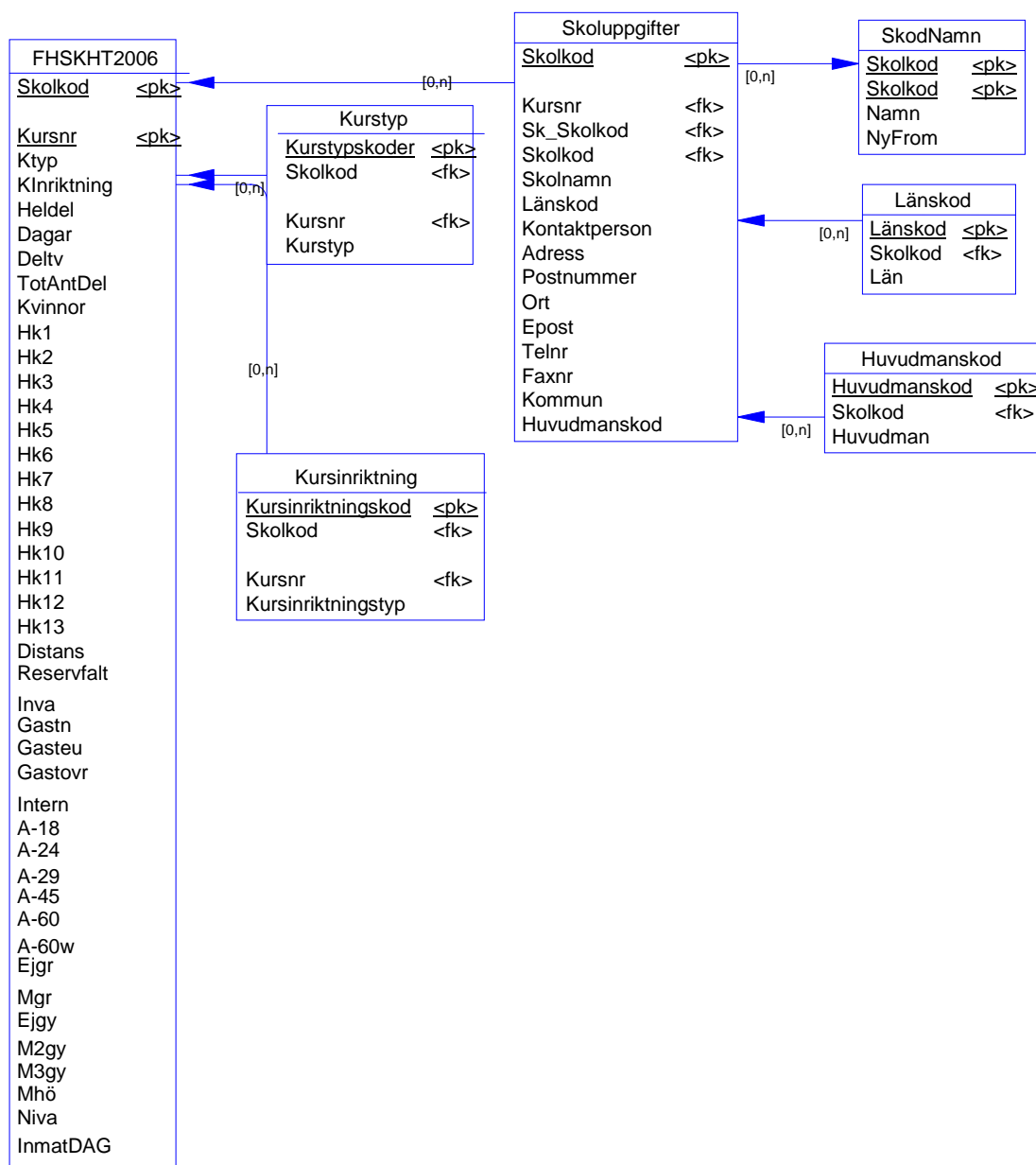
Inga förändringar är planerade.

# 1 Översikt

## 1.1 Observationsstorheter

Nedanstående graf visar de viktigaste begreppen i denna undersökning. Visar vilka slags objekt, variabler och vilka relationer som råder mellan objekten. (pk= primärnyckel, fk=främmande nyckel, för övriga förkortningar se avsnitt 1.2).

### Objektgraf



## 1.2 Statistiska målstorheter

Folkhögskolestatistiken redovisar deltagare i samtliga statsberättigade kurser och kulturprogram samt även uppdragskurser. I statistiken redovisas t.ex. antal deltagare per skola och län, långa kurser, funktionshinder, invandrade, kön och kursinriktning.

Objektgrupp		Variabel	Mått
Population	Indelning i redovisningsgrupper		
Deltagare i folkhögskolans kurser	Termin	Vårtermin, hösttermin	
	Folkhögskola	Skolkod	
	Län, region	Skolkod	Län
	Huvudmannagrupp	Huvudman	Antal
	Deltagare	Antal deltagare	Antal, total
	Kön	Antal kvinnor	Antal, andel, total
	Deltagarveckor	Deltagarveckor	Antal kursdagar * Antal deltagare * Omfattning/5
	Kurstyp	Ktyp	Antal
	Kursinriktning	KInriktning	Antal
	Distansutbildning	Distans	Antal
	Funktionshinder	Hk1–Hk13	Antal
	Invandrare	Invandrade	Antal
	Ålder	Ald18, Ald1824, Ald2529, Ald3045, Ald4660, Ald60	Antal
	Utbildningsbakgrund	UtbBak1, UtbBak2, UtbBak3, UtbBak4, UtbBak5, UtbBak6	Antal

## 1.3 Utflöden: statistik och mikrodata

Efterfrågade tabeller och diagram presenteras på SCB:s webbplats. En rapport i form av ett Statistiskt meddelande finns i tryckt form och fr.o.m. år 2004 även i PDF-format, och hittas under: Statistik efter ämne/Utbildning och forskning/Befolkningens utbildning/Folkhögskolan vår- och höstterminen.

Viss statistik redovisas även i olika böcker som Statistisk årsbok, Utbildningsstatistisk Årsbok och Fickskolan.

Statistik redovisas även av Folkbildningsrådet som publicerar "Fickfakta om folkbildning" samt "Årsredovisning med verksamhetsberättelse". Statistiken är sökbar på Folkbildningsrådets hemsida: [www.folkbildning.se](http://www.folkbildning.se)

#### **1.4 Dokumentation och metadata**

Dokumentation publiceras i Statistiskt Meddelande samt i tillhörande *Beskrivning av Statistiken*. Även *Dokumentation av mikrodata* finns att tillgå. All dokumentation finns tillgänglig på SCB:s webbplats under Statistik efter ämne/Utbildning och forskning/Befolkningens utbildning/Folkhögskolan vår- och höstterminen/Om statistiken.



## 2 Uppgiftsinsamling

### 2.1 Ram och ramförfarande

Ramen består av samtliga folkhögskolor i Sverige.

### 2.2 Urvalsförfarande

Undersökningen är en totalundersökning.

### 2.3 Mätinstrument

Statistiken bygger på administrativa register. Uppgifterna kommer in på textfiler från folkhögskolorna, några folkhögskolor redovisar via Excel. Uppgifterna samlas in via SCB:s system för elektronisk insamling.

### 2.4 Insamlingsförfarande

Uppgiftsinsamling sker för samtliga folkhögskolor i Sverige.

För folkhögskolorna startar insamlingen under våren med att en tidsplan för vårterminen sänds ut till alla folkhögskolor. Under våren är det tre insamlingsomgångar av uppgifter om utbildningar/kurser. För hösten sänds en ny tidsplan till alla folkhögskolor och antalet insamlingsomgångar uppgår till två.

En dryg vecka före start av aktuell insamlingsomgång, sänds ett e-postmeddelande till alla skolor som påminnelse. Varje skola har separata inloggningsuppgifter och sänder in sin Statistikrapport via webb. Påminnelse om Statistikrapport sänds vid behov till berörd skola.

### 2.5 Databeredning

När en Statistikrapport läses in, sker en automatisk granskning av variablernas valida värden och kontroll av vissa variablers värden mot andra variabler. Vid eventuellt fel genereras ett felmeddelande och en felrapport. Felrapporten innehåller skolkod, skolans namn och kursnummer med tillhörande kursuppgifter. Vid felmeddelande kontaktas aktuell folkhögskola som då gör upprättning och sänder in en ny Statistikrapport.

#### **Granskningskontroller:**

Automatisk granskning av valida värden som finns inlagda i Värдемängder görs för följande variabler: Kursort, Kurstyp, Kursinriktning, Kursnivå.

Dessutom görs kontroll av en variabel mot annan variabel:

Kursnivå: Kurstyp 1, 15-20 (ska vara Kursnivå 1 eller 2) och Kurstyp 2 (ska vara Kursnivå 1, 2 eller 3).

Kursinriktning: Kurstyp 11 värdet på Kursinriktning vara minst 101.

Kurstyp 2 värdet på Kursinriktning får inte vara 1 eller 2.

Heldel (omfattning): Värdet ska vara inom intervallet 1-3 (dock inte för Kurstyp 11).

Dagar: Antalet dagar får inte vara noll (ej för Kurstypen 11).

Dagar: Antalet dagar får inte vara större än 14 när Kurstypen är 3, 16 eller 20.

Dagar: Antalet dagar måste vara 15 eller mer när Kurstypen är 1, 2, 15 eller 19.

Totalt antal deltagare: Värdet får inte vara noll.

Summan för fälten med Ålder: Ska vara lika med Totalt antal deltagare, dock ej kontroll om kurstypen är 3-14.

Summan för fälten med deltagarnas Utbildningsbakgrund: Ska vara lika som Totalt antal deltagare, dock ej kontroll om kurstypen är 3-14.

Kvinnor: Antal Kvinnor får inte överstiga Totalt antal deltagare.

Funktionshinder: Summan av fälten Hk1 – Hk11 får inte vara större än Totalt antal deltagare.

Funktionshinder Hk13: Värdet i fältet Hk13 får inte vara större än summan av fälten Hk1 - Hk11.

Ålder: Kontroll att det ej finns deltagare under 18 år när Kurstypen är 1 eller 4.

Kursnivå: Kursnivå får inte vara 3 när det gäller Kurstyp 1, 15, 16, 19 eller 20.

Vid inläsning av Statistikrapport sker en uträkning av Deltagarveckor.

När en insamlingsomgång är avslutad, sänds Rättningslista till resp. folkhögskola över inrapporterade kurser. Med Rättningslistan över inrapporterade kurser sänds även missiv och en Lägesrapport, där det framgår hur många deltagarveckor, vad gäller statsbidragsberättigade kurser, som är inrapporterat till SCB. Det inrapporterade värdet jämförs med ett ingångsvärde (vilket Folkbildningsrådet tillhandahåller). Rättningslistan och Lägesrapporten kan skolorna användas för rättning och komplettering.

När en termin är avslutad sänds även en Skolrapport till alla folkhögskolorna. Skolrapporten innehåller skolans inrapporterade kurser är sammanställda efter kurstyp och kursinriktning.

Datasystemet ger även möjlighet till utskrift av rapporter som verkar som underlag till Statistiska meddelanden.

### 3 Statistisk bearbetning och redovisning

Endast enkla summeringar samt andel.

För Deltagarveckor sker en beräkning enligt formeln:

Kurstyp 11 Kulturprogram: Varje Kulturprogram genererar 2 deltagarveckor.

Kurstyp 10 Folkhögskoleledda studiecirkelar: Antal deltagarveckor = 1 hel dag = 4 deltagarveckor, 1 dag med 75 procents omfattning = 3 deltagarveckor och 1 dag med 50 procents omfattning = 2 deltagarveckor.

Övriga kurstyper:  $\frac{\text{Antal deltagare} \times \text{Antal dagar} \times \text{Heldel(omfattning)}}{5}$  (avser 5 dagar/vecka)

Statistiken innehåller även jämförelse med tidigare år.

#### 3.1 Skattningar: antaganden och beräkningsformler

I redovisningen ingår inga skattade värden då det är en totalundersökning.

#### 3.2 Redovisningsförfaranden

Efterfrågade tabeller och diagram presenteras på SCB:s hemsida. En rapport i form av ett Statistiskt meddelande finns i tryckt form och fr.o.m. år 2004 även i PDF-format, och hittas under: Statistik efter ämne/Utbildning och forskning/Befolkningens utbildning

Viss statistik redovisas även i olika böcker som Statistisk årsbok, Utbildningsstatistisk Årsbok och Fickskolan.

Statistik redovisas även av Folkbildningsrådet som publicerar "Fickfakta om folkbildning" samt "Årsredovisning med verksamhetsberättelse". Statistiken är sökbar på folkbildningsrådets hemsida: [www.folkbildning.se](http://www.folkbildning.se)

## 4 Slutliga observationsregister

### 4.1 Produktionsversioner

#### Folkhögskolan

Register	Folkhögskolan vår- och höstterminen
Rubrik	Folkhögskolan
Syfte/Beskrivning	Redovisar deltagare i kurser anordnade av folkhögskolor. Baserat på en totalräknad undersökning. Samtliga folkhögskolor deltar i undersökningen.

#### Övrigt

Statistikansvarig myndighet	Statistiska centralbyrån
Kontaktperson	Biörkeroth, Sonia

#### Registervariant

Registervariant	Vårterminen
Rubrik	Vårterminen
Innehållstyp	Annan beståndsvariant
Insamlingstyp	Egen insamling
Syfte/beskrivning	Redovisar deltagare i kurser anordnade av folkhögskolor under vårterminen.
Sekretess	Ingen sekretess råder. Handlingarna är allmänna och tillgängliga
Aidentifierad	Nej
Urval	Nej
Personuppgift	Nej
Slutligt	Ja
observationsregister	

#### Registerversion

Namn	2005
Syfte/Beskrivning	Redovisar deltagare i kurser anordnade av folkhögskolor under vårterminen 2005.
Mätinformation	Samtliga folkhögskolor deltar i undersökningen. Insamlingen av uppgifter sker tre gånger på vårterminen. Insamlingen görs med hjälp av webbenkäter.

#### Objekttyp - Person

Namn	Person
Definition	Alla slags fysiska personer. Inkluderar t.ex. anställd, elev, patient, barn.
Standardnivå	Standard fastställd av SCB

**Population - Deltagare i kurser anordnade av folkhögskolor.**

Namn	Deltagare i kurser anordnade av folkhögskolor.
Definition	Deltagare i kurser anordnade av folkhögskolor. Omfattar samtliga folkhögskoledeltagare.
Standardnivå	Nej
Populationstyp	Registerpopulation
Kommentar	
Datum fr.o.m	2005-01-01
Datum t.o.m	2005-06-30

**Variabler****Funktionshinder Utvecklingsstörning**

Namn	Funktionshinder Utvecklingsstörning
Definition	Funktions- och språkligt hinder, utvecklingsstörning.
Beskrivning	Anger antal kursdeltagare med utvecklingsstörning.
Kommentar	
Referenstid	
Uppgiftskälla	Respektive folkhögskola.
Arkiveras	Ja
Dimension	Nej
Operationell definition	Funktionshinder nr 6. Ersätter fr.o.m. Ht2001 Hk7 Begåvningshandikapp.

**Värdemängd**

Representation	Antal
Måttenhet	Antal
Beskrivning	

**Deltagare folkhögskolan**

Namn	Deltagare folkhögskolan
Definition	Deltagare, folkhögskolan.
Beskrivning	Anger det totala antalet deltagare på en kurs.
Kommentar	
Referenstid	
Uppgiftskälla	Respektive folkhögskola
Arkiveras	Ja
Dimension	Nej
Operationell definition	

**Värdemängd**

Representation	Antal
Måttenhet	Antal
Beskrivning	

**Deltagare folkhögskolan kvinnor**

Namn	Deltagare folkhögskolan kvinnor
Definition	Deltagare, kvinnor. Folkhögskolan.
Beskrivning	Anger antal kvinnor som deltagit på kursen.
Kommentar	
Referenstid	
Uppgiftskälla	Respektive folkhögskola
Arkiveras	Ja
Dimension	Nej
Operationell definition	

**Värde mängd**

Representation	Antal
Måttenhet	Antal
Beskrivning	

**Deltagarveckor folkhögskolan**

Namn	Deltagarveckor folkhögskolan
Definition	Deltagarveckor, folkhögskolan
Beskrivning	Anger totalt antal deltagarveckor för en folkhögskolekurs.
Kommentar	
Referenstid	
Uppgiftskälla	Respektive folkhögskola
Arkiveras	Ja
Dimension	Nej
Operationell definition	Deltagarvecka = Antal kursdagar * Antal deltagare / 5. Vid deltid har resultatet multiplicerats med 0,75 resp. 0,50.

**Värde mängd**

Representation	Kvantitet
Måttenhet	Deltagarveckor
Beskrivning	

**Distansutbildning folkhögskola**

Namn	Distansutbildning folkhögskola
Definition	Distansutbildning, folkhögskolan.
Beskrivning	Anger om undervisningen sker på distans.
Kommentar	
Referenstid	
Uppgiftskälla	Respektive folkhögskola
Arkiveras	Ja
Dimension	Nej
Operationell definition	Undervisningen för kursdeltagare eller kursen har helt eller delvis genomförts på distans.

**Värde­mängd**

Klassifikation/värde­mängd	Förekomst, Deltagande, Alternativ m.m.
Version	Alternativ
Nivå	Ja/nej-alternativ
Representation	Ej aktuellt

**Funktionshinder Aspergers, DAMP m.fl.**

Namn	Funktionshinder Aspergers, DAMP m.fl.
Definition	Funktions- och språkligt hinder, Aspergers, DAMP, m.fl.
Beskrivning	Anger antal kursdeltagare med Aspergers, DAMP, m.fl.
Kommentar	
Referenstid	
Uppgiftskälla	Respektive folkhögskola.
Arkiveras	Ja
Dimension	Nej
Operationell definition	Funktionshinder nr 10.

**Värde­mängd**

Representation	Antal
Måttenhet	Antal
Beskrivning	

**Funktionshinder Brister i svenska språket**

Namn	Funktionshinder Brister i svenska språket
Definition	Funktions- och språkligt hinder, invandrade med brister i svenska språket.
Beskrivning	Anger antal invandrade på folkhögskolekurs, med brister i svenska språket.
Kommentar	
Referenstid	
Uppgiftskälla	Respektive folkhögskola
Arkiveras	Ja
Dimension	Nej
Operationell definition	Funktionshinder nr 12. Ersätter fr.o.m. Ht2001 Hk14 Invandrare med språksvårigheter. Invandrade (utl. medborgarskap eller är född utomlands) med brister i svenska språket för vilka grundschablon/förstärkningsbidrag sökes.

**Värde­mängd**

Representation	Antal
Måttenhet	Antal
Beskrivning	

**Funktionshinder Dyslexi**

Namn	Funktionshinder Dyslexi
Definition	Funktions- och språkligt hinder, dyslexi.
Beskrivning	Anger antal kursdeltagare med dyslexi.
Kommentar	

Referenstid	
Uppgiftskälla	Respektive folkhögskola.
Arkiveras	Ja
Dimension	Nej
Operationell definition	Funktionshinder nr 11. Ersätter fr.o.m. Ht2001 Hk13 Läs- och skrivsvårigheter.

**Värdemängd**

Representation	Antal
Måttenhet	Antal
Beskrivning	

**Funktionshinder Döv**

Namn	Funktionshinder Döv
Definition	Funktions- och språkligt hinder, döv.
Beskrivning	Anger antal döva kursdeltagare.
Kommentar	
Referenstid	
Uppgiftskälla	Respektive folkhögskola.
Arkiveras	Ja
Dimension	Nej
Operationell definition	Funktionshinder nr 4. Ersätter fr.o.m. Ht2001 Hk5 Döv.

**Värdemängd**

Representation	Antal
Måttenhet	Antal
Beskrivning	

**Funktionshinder Dövblind.**

Namn	Funktionshinder Dövblind.
Definition	Funktions- och språkligt hinder, dövblind.
Beskrivning	Anger antal dövblinda kursdeltagare.
Kommentar	
Referenstid	
Uppgiftskälla	Respektive folkhögskola.
Arkiveras	Ja
Dimension	Nej
Operationell definition	Funktionshinder nr 5. Ersätter fr.o.m. Ht2001 Hk6 Dövblind.

**Värdemängd**

Representation	Antal
Måttenhet	Antal
Beskrivning	



**Funktionshinder Hjärnskada i vuxen ålder**

Namn	Funktionshinder Hjärnskada i vuxen ålder
Definition	Funktions- och språkligt hinder, hjärnskada i vuxen ålder.
Beskrivning	Anger antal kursdeltagare med hjärnskada i vuxen ålder.
Kommentar	
Referenstid	
Uppgiftskälla	Respektive folkhögskola.
Arkiveras	Ja
Dimension	Nej
Operationell definition	Funktionshinder nr 7. Ersätter fr.o.m. Ht2001 Hk8 Hjärnskada i vuxen ålder.

**Värdemängd**

Representation	Antal
Måttenhet	Antal
Beskrivning	

**Funktionshinder Hörselskada**

Namn	Funktionshinder Hörselskada
Definition	Funktions- och språkligt hinder, hörselskada.
Beskrivning	Anger antal kursdeltagare med hörselskada.
Kommentar	
Referenstid	
Uppgiftskälla	Respektive folkhögskola.
Arkiveras	Ja
Dimension	Nej
Operationell definition	Funktionshinder nr 3. Ersätter fr.o.m. Ht2001 Hk4 Hörselskada.

**Värdemängd**

Representation	Antal
Måttenhet	Antal
Beskrivning	

**Funktionshinder Medicinskt funktionshinder**

Namn	Funktionshinder Medicinskt funktionshinder
Definition	Funktions- och språkligt hinder, medicinskt funktionshinder.
Beskrivning	Anger antal kursdeltagare med medicinskt funktionshinder.
Kommentar	
Referenstid	
Uppgiftskälla	Respektive folkhögskola.
Arkiveras	Ja
Dimension	Nej
Operationell definition	Funktionshinder nr 9. Ersätter fr.o.m. Ht2001 Hk10 Medicinska handikapp.

**Värde­mängd**

Representation   Antal  
 Måttenhet        Antal  
 Beskrivning

**Funktionshinder Psykiskt funktionshinder**

Namn                       Funktionshinder Psykiskt funktionshinder  
 Definition                Funktions- och språkligt hinder, psykiskt funktionshinder.  
 Beskrivning               Anger antal kursdeltagare med psykiskt funktionshinder.  
 Kommentar  
 Referenstid  
 Uppgiftskälla             Respektive folkhögskola.  
 Arkiveras                 Ja  
 Dimension                Nej  
 Operationell definition  Funktionshinder nr 8. Ersätter fr.o.m. Ht2001 Hk9 Psykisk ohälsa.

**Värde­mängd**

Representation   Antal  
 Måttenhet        Antal  
 Beskrivning

**Funktionshinder Rörelsehinder**

Namn                       Funktionshinder Rörelsehinder  
 Definition                Funktions- och språkligt hinder, rörelsehinder.  
 Beskrivning               Anger antal kursdeltagare med rörelsehinder.  
 Kommentar  
 Referenstid  
 Uppgiftskälla             Respektive folkhögskola.  
 Arkiveras                 Ja  
 Dimension                Nej  
 Operationell definition  Funktionshinder nr 1. Ersätter fr.o.m. Ht2001 Hk1 Lätt rörelsehinder och Hk2 Svårt rörelsehinder.

**Värde­mängd**

Representation   Antal  
 Måttenhet        Antal  
 Beskrivning

**Funktionshinder Synskada**

Namn                       Funktionshinder Synskada  
 Definition                Funktions- och språkligt hinder, synskada.  
 Beskrivning               Anger antal kursdeltagare med synskada.  
 Kommentar  
 Referenstid  
 Uppgiftskälla             Respektive folkhögskola.

Arkiveras	Ja
Dimension	Nej
Operationell definition	Funktionshinder nr 2. Ersätter fr.o.m. Ht2001 Hk3 Synskada.

**Värdemängd**

Representation	Antal
Måttenhet	Antal
Beskrivning	

**Gäststuderande Europa**

Namn	Gäststuderande Europa
Definition	Gäststuderande, Europa. Folkhögskolan.
Beskrivning	Anger antal kursdeltagare från EU-länderna utom Norden, som ej är skrivna i Sverige. Anges endast för lång kurs.
Kommentar	
Referenstid	
Uppgiftskälla	Respektive folkhögskola
Arkiveras	Ja
Dimension	Nej
Operationell definition	Lång kurs = Kurs om minst 15 dagar.

**Värdemängd**

Representation	Antal
Måttenhet	Antal
Beskrivning	

**Gäststuderande Norden**

Namn	Gäststuderande Norden
Definition	Gäststuderande, Norden. Folkhögskolan.
Beskrivning	Anger antal kursdeltagare från de nordiska länderna som ej är skrivna i Sverige. Anges endast för lång kurs.
Kommentar	
Referenstid	
Uppgiftskälla	Respektive folkhögskola.
Arkiveras	Ja
Dimension	Nej
Operationell definition	Lång kurs = Kurs om minst 15 dagar.

**Värdemängd**

Representation	Antal
Måttenhet	Antal
Beskrivning	

**Gäststuderande Övriga länder**

Namn	Gäststuderande Övriga länder
Definition	Gäststuderande, övriga länder. Folkhögskolan.
Beskrivning	Anger antal kursdeltagare från övriga länder utanför EU och Norden, som ej är skrivna i Sverige. Anges endast för lång kurs.
Kommentar	
Referenstid	
Uppgiftskälla	Respektive folkhögskola
Arkiveras	Ja
Dimension	Nej
Operationell definition	Lång kurs = Kurs om minst 15 dagar.

**Värdemängd**

Representation	Antal
Måttenhet	Antal
Beskrivning	

**Internatboende folkhögskolan**

Namn	Internatboende folkhögskolan
Definition	Deltagare internatboende folkhögskolan.
Beskrivning	Anger antal kursdeltagare som har internatboende. Anges endast för lång kurs.
Kommentar	
Referenstid	
Uppgiftskälla	Respektive folkhögskola
Arkiveras	Ja
Dimension	Nej
Operationell definition	Lång kurs = Kurs om minst 15 dagar.

**Värdemängd**

Representation	Antal
Måttenhet	Antal
Beskrivning	

**Invandrade folkhögskolan**

Namn	Invandrade folkhögskolan
Definition	Invandrade, folkhögskolan.
Beskrivning	Anger antal invandrade på kursen. Anges endast för lång kurs och arbetsmarknadsutbildning.
Kommentar	
Referenstid	
Uppgiftskälla	Respektive folkhögskola
Arkiveras	Ja
Dimension	Nej

Operationell definition Kursdeltagare som har utländskt medborgarskap eller är född utomlands. Lång kurs = Kurs om minst 15 dagar. Arbetsmarknadsutbildning = Uppdragsutbildning via Folkbildningsrådet i samarbete med arbetsförmedlingen.

**Värde­mängd**

Representation Antal  
Måttenhet Antal  
Beskrivning

**Kursinriktning folk­högskolan**

Namn Kursinriktning folk­högskolan  
Definition Kursinriktning, folk­högskolan.  
Beskrivning Varje kurs på folk­högskolan har en huvudsaklig kursinriktning. Förutom de allmänna kurserna förekommer olika kursinriktningar.  
Kommentar  
Referenstid  
Uppgiftskälla Respektive folk­högskola  
Arkiveras Ja  
Dimension Nej  
Operationell definition

**Värde­mängd**

Klassifikation/värde­mängd Folk­högskolan  
Version Kursinr  
Nivå Kursinriktning, folk­högskolan  
Representation Ej aktuellt

**Kurs­längd folk­högskolan**

Namn Kurs­längd folk­högskolan  
Definition Antal kurs­dagar, folk­högskolan.  
Beskrivning Antal kurs­dagar som en folk­högskolekurs omfattar.  
Kommentar  
Referenstid  
Uppgiftskälla Respektive folk­högskola  
Arkiveras Ja  
Dimension Nej  
Operationell definition Kursdag = Dag med planerat studiearbete.

**Värde­mängd**

Representation Antal  
Måttenhet Antal  
Beskrivning

**Kursnivå folkhögskolan**

Namn	Kursnivå folkhögskolan
Definition	Kursens nivå anges enligt studiestödsreglerna och redovisas på grundskolenivå, gymnasienivå och eftergymnasial nivå.
Beskrivning	Anger kursens utbildningsnivå. Anges endast för lång kurs och arbetsmarknadsutbildning.
Kommentar	
Referenstid	
Uppgiftskälla	Respektive folkhögskola
Arkiveras	Ja
Dimension	Nej
Operationell definition	Lång kurs = Kurs om minst 15 dagar. Arbetsmarknadsutbildning = Uppdragsutbildning via Folkbildningsrådet i samarbete med arbetsförmedlingen.

**Värdemängd**

Klassifikation/värdemängd	Folkhögskolan
Version	Kursnivå
Nivå	Kursnivå
Representation	Ej aktuellt

**Kursnummer folkhögskolan**

Namn	Kursnummer folkhögskolan
Definition	Anger kursnummer för resp. folkhögskolas kurs.
Beskrivning	
Kommentar	
Referenstid	
Uppgiftskälla	Respektive folkhögskola
Arkiveras	Ja
Dimension	Nej
Operationell definition	

**Värdemängd**

Beskrivning Värderna anges med tre positioner, 001 - 999.

**Kursort folkhögskolan**

Namn	Kursort folkhögskolan
Definition	Kursort, folkhögskolan.
Beskrivning	Anger län och kommun (kursort) för kurs som genomförts utanför skolans hemkommun. Anges endast för lång kurs och arbetsmarknadsutbildning.
Kommentar	
Referenstid	
Uppgiftskälla	Respektive folkhögskola
Arkiveras	Ja
Dimension	Nej
Operationell definition	Lång kurs = Kurs om minst 15 dagar. Arbetsmarknadsutbildning =

definition Uppdragsutbildning via Folkbildningsrådet i samarbete med arbetsförmedlingen.

### Värde mängd

Klassifikation/värde mängd Län, kommun, församling  
 Version LKF 2005-01-01/ Län, kommuner och församlingar  
 Nivå Kommun  
 Representation Ej aktuellt

### Kurstyp folkhögskolan

Namn Kurstyp folkhögskolan  
 Definition Kurstyp folkhögskolan.  
 Beskrivning Anger den kurstyp som kursen tillhör.  
 Kommentar  
 Referenstid  
 Uppgiftskälla Respektive folkhögskola  
 Arkiveras Ja  
 Dimension Nej  
 Operationell definition

### Värde mängd

Klassifikation/värde mängd Folkhögskolan  
 Version Kurstyp, folkhögskolan  
 Nivå Kurstyp  
 Representation Ej aktuellt

### Omfattning folkhögskolan

Namn Omfattning folkhögskolan  
 Definition Hel-/deltidsstudier.  
 Beskrivning Anger om kursen på folkhögskolan har genomförts på heltid eller deltid.  
 Kommentar  
 Referenstid  
 Uppgiftskälla Respektive folkhögskola  
 Arkiveras Ja  
 Dimension Nej  
 Operationell definition 1 timme = 60 minuters planerat studiearbete. Heltid = Omfattar minst 20 timmar/vecka och i genomsnitt 4 tim varje kursdag. Deltid 0,75 = Genomsnitt 3 timmar varje kursdag. Deltid 0,50 = Genomsnitt 2 timmar varje kursdag.

### Värde mängd

Klassifikation/värde mängd Folkhögskolan  
 Version Heldel  
 Nivå Omfattning, folkhögskolan  
 Representation Ej aktuellt

**Skolkod**

Namn	Skolkod
Definition	Kod för skola, dvs. en administrativ enhet där lärare och/eller elever finns. Skola speglar inte byggnad/fastighet utan avser en organisatorisk enhet på en adress.
Beskrivning	
Kommentar	
Referenstid	
Uppgiftskälla	Respektive folkhögskola
Arkiveras	Ja
Dimension	Nej
Operationell definition	

**Värde mängd**

Klassifikation/värde mängd	Folkhögskolan
Version	Skolkod
Nivå	Skolkod
Representation	Ej aktuellt

**Utbildningsbakgrund folkhögskolan 2-årigt gymnasium**

Namn	Utbildningsbakgrund folkhögskolan 2-årigt gymnasium
Definition	Utbildningsbakgrund, folkhögskolan, 2-årig gymnasieutbildning.
Beskrivning	Anger antal deltagare med 2-årig gymnasieutbildning som högsta utbildningsbakgrund då folkhögskolestudierna påbörjas. Anges endast för lång kurs och arbetsmarknadsutbildning.
Kommentar	
Referenstid	
Uppgiftskälla	Respektive folkhögskola
Arkiveras	Ja
Dimension	Nej
Operationell definition	Lång kurs = Kurs om minst 15 dagar. Arbetsmarknadsutbildning = Uppdragsutbildning via Folkbildningsrådet i samarbete med arbetsförmedlingen.

**Värde mängd**

Representation	Antal
Måttenhet	Antal
Beskrivning	

**Utbildningsbakgrund folkhögskolan 3-årigt gymnasium**

Namn	Utbildningsbakgrund folkhögskolan 3-årigt gymnasium
Definition	Utbildningsbakgrund, folkhögskolan, 3-årig gymnasieutbildning.
Beskrivning	Anger antal deltagare med högst 3-årig gymnasieutbildning då folkhögskolestudierna påbörjas. Anges endast för lång kurs och arbetsmarknadsutbildning.



Kommentar	
Referenstid	
Uppgiftskälla	Respektive folkhögskola
Arkiveras	Ja
Dimension	Nej
Operationell definition	Lång kurs = Kurs om minst 15 dagar. Arbetsmarknadsutbildning = Uppdragsutbildning via Folkbildningsrådet i samarbete med arbetsförmedlingen.

**Värde­mängd**

Representation	Antal
Måttenhet	Antal
Beskrivning	

**Utbildningsbakgrund folkhögskolan Ej grundskola**

Namn	Utbildningsbakgrund folkhögskolan Ej grundskola
Definition	Utbildningsbakgrund, folkhögskolan, ej grundskolekompetens.
Beskrivning	Anger antal deltagare som ej har grundskolekompetens som högsta utbildningsbakgrund då folkhögskolestudierna påbörjas. Anges endast för lång kurs och arbetsmarknadsutbildning.

Kommentar	
Referenstid	
Uppgiftskälla	Respektive folkhögskola
Arkiveras	Ja
Dimension	Nej
Operationell definition	Lång kurs = Kurs om minst 15 dagar. Arbetsmarknadsutbildning = Uppdragsutbildning via Folkbildningsrådet i samarbete med arbetsförmedlingen.

**Värde­mängd**

Representation	Antal
Måttenhet	Antal
Beskrivning	

**Utbildningsbakgrund folkhögskolan Grundskolekompetens**

Namn	Utbildningsbakgrund folkhögskolan Grundskolekompetens
Definition	Utbildningsbakgrund, folkhögskolan, grundskolekompetens.
Beskrivning	Anger antal deltagare med grundskolekompetens som högsta utbildningsbakgrund då folkhögskolestudierna påbörjas. Anges endast för lång kurs och arbetsmarknadsutbildning.

Kommentar	
Referenstid	
Uppgiftskälla	Respektive folkhögskola
Arkiveras	Ja
Dimension	Nej
Operationell	Lång kurs = Kurs om minst 15 dagar. Arbetsmarknadsutbildning =

definition Uppdragsutbildning via Folkbildningsrådet i samarbete med arbetsförmedlingen.

### Värde mängd

Representation Antal

Måttenhet Antal

Beskrivning

### Utbildningsbakgrund folkhögskolan Högre utbildning

Namn Utbildningsbakgrund folkhögskolan Högre utbildning

Definition Utbildningsbakgrund, folkhögskolan, högre utbildning.

Beskrivning Anger antal deltagare med högre utbildning som högsta utbildningsbakgrund då folkhögskolestudierna påbörjas. Anges endast för lång kurs och arbetsmarknadsutbildning.

Kommentar

Referenstid

Uppgiftskälla Respektive folkhögskola

Arkiveras Ja

Dimension Nej

Operationell Lång kurs = Kurs om minst 15 dagar. Arbetsmarknadsutbildning =

definition Uppdragsutbildning via Folkbildningsrådet i samarbete med arbetsförmedlingen.

### Värde mängd

Representation Antal

Måttenhet Antal

Beskrivning

### Utbildningsbakgrund folkhögskolan Påbörjad gymnasium

Namn Utbildningsbakgrund folkhögskolan Påbörjad gymnasium

Definition Utbildningsbakgrund, folkhögskolan, påbörjad gymnasieutbildning.

Beskrivning Anger antal deltagare med påbörjad gymnasieutbildning som högsta utbildningsbakgrund då folkhögskolestudierna påbörjas. Anges endast för lång kurs och arbetsmarknadsutbildning.

Kommentar

Referenstid

Uppgiftskälla Respektive folkhögskola

Arkiveras Ja

Dimension Nej

Operationell Lång kurs = Kurs om minst 15 dagar. Arbetsmarknadsutbildning =

definition Uppdragsutbildning via Folkbildningsrådet i samarbete med arbetsförmedlingen.

### Värde mängd

Representation Antal

Måttenhet Antal

## Beskrivning

**Ålder <18 år folkhögskolan**

Namn	Ålder <18 år folkhögskolan
Definition	Ålder <18 år, folkhögskolan.
Beskrivning	Anger antal kursdeltagare <18 år vid kursstart. Anges endast för lång kurs och arbetsmarknadsutbildning.
Kommentar	
Referenstid	
Uppgiftskälla	Respektive folkhögskola
Arkiveras	Ja
Dimension	Nej
Operationell definition	Lång kurs = Kurs om minst 15 dagar. Arbetsmarknadsutbildning = Uppdragsutbildning via Folkbildningsrådet i samarbete med arbetsförmedlingen. Ålder < 18 år = uppnår inte 18 års ålder senast under det kalenderår som kursen börjar.

**Värdemängd**

Representation	Antal
Måttenhet	Antal
Beskrivning	

**Ålder >60år folkhögskolan**

Namn	Ålder >60år folkhögskolan
Definition	Ålder 61 år eller mer, folkhögskolan.
Beskrivning	Anger antal kursdeltagare i åldern 61 år eller mer vid kursstart. Anges endast för lång kurs och arbetsmarknadsutbildning.
Kommentar	
Referenstid	
Uppgiftskälla	Respektive folkhögskola
Arkiveras	Ja
Dimension	Nej
Operationell definition	Lång kurs = Kurs om minst 15 dagar. Arbetsmarknadsutbildning = Uppdragsutbildning via Folkbildningsrådet i samarbete med arbetsförmedlingen. Ålder >60 år = uppnår 61 år eller högre ålder senast under det kalenderår som kursen börjar.

**Värdemängd**

Representation	Antal
Måttenhet	Antal
Beskrivning	

**Ålder 18-24 år folkhögskolan**

Namn	Ålder 18-24 år folkhögskolan
Definition	Ålder 18-24 år, folkhögskolan.
Beskrivning	Anger antal kursdeltagare i åldern 18-24 år vid kursstart. Anges endast för lång

	kurs och arbetsmarknadsutbildning.
Kommentar	
Referenstid	
Uppgiftskälla	Respektive folkhögskola.
Arkiveras	Ja
Dimension	Nej
Operationell definition	Lång kurs = Kurs om minst 15 dagar. Arbetsmarknadsutbildning = Uppdragsutbildning via Folkbildningsrådet i samarbete med arbetsförmedlingen. Ålder 18-24 år = uppnår angiven ålder senast under det kalenderår som kursen börjar.

**Värdemängd**

Representation	Antal
Måttenhet	Antal
Beskrivning	

**Ålder 25-29 år folkhögskolan**

Namn	Ålder 25-29 år folkhögskolan
Definition	Ålder 25-29 år, folkhögskolan.
Beskrivning	Anger antal kursdeltagare i åldern 25-29 år vid kursstart. Anges endast för lång kurs och arbetsmarknadsutbildning.

Kommentar	
Referenstid	
Uppgiftskälla	Respektive folkhögskola.
Arkiveras	Ja
Dimension	Nej
Operationell definition	Lång kurs = Kurs om minst 15 dagar. Arbetsmarknadsutbildning = Uppdragsutbildning via Folkbildningsrådet i samarbete med arbetsförmedlingen. Ålder 25-29 år = uppnår angiven ålder senast under det kalenderår som kursen börjar.

**Värdemängd**

Representation	Antal
Måttenhet	Antal
Beskrivning	

**Ålder 30-45 år folkhögskolan**

Namn	Ålder 30-45 år folkhögskolan
Definition	Ålder 30-45 år, folkhögskolan.
Beskrivning	Anger antal kursdeltagare i åldern 30-45 år vid kursstart. Anges endast för lång kurs och arbetsmarknadsutbildning.

Kommentar	
Referenstid	
Uppgiftskälla	Respektive folkhögskola.
Arkiveras	Ja
Dimension	Nej

Operationell definition Lång kurs = Kurs om minst 15 dagar. Arbetsmarknadsutbildning = Uppdragsutbildning via Folkbildningsrådet i samarbete med arbetsförmedlingen. Ålder 30-45 år = uppnår angiven ålder senast under det kalenderår som kursen börjar.

### Värde­mängd

Representation Antal  
Måttenhet Antal  
Beskrivning

### Ålder 46-60 år folkhögskolan

Namn Ålder 46-60 år folkhögskolan  
Definition Ålder 46-60 år, folkhögskolan.  
Beskrivning Anger antal kursdeltagare i åldern 46-60 år vid kursstart. Anges endast för lång kurs och arbetsmarknadsutbildning.  
Kommentar  
Referenstid  
Uppgiftskälla Respektive folkhögskola.  
Arkiveras Ja  
Dimension Nej  
Operationell definition Lång kurs = Kurs om minst 15 dagar. Arbetsmarknadsutbildning = Uppdragsutbildning via Folkbildningsrådet i samarbete med arbetsförmedlingen. Ålder 45-60 år = uppnår angiven ålder senast under det kalenderår som kursen börjar.

### Värde­mängd

Representation Antal  
Måttenhet Antal  
Beskrivning

## Registervariant

Registervariant	Höstterminen
Rubrik	Höstterminen
Innehållstyp	Annan beståndsvariant
Insamlingstyp	Egen insamling
Syfte/beskrivning	Redovisar deltagare i kurser anordnade av folkhögskolor under höstterminen.
Sekretess	Ingen sekretess råder. Handlingarna är allmänna och tillgängliga
Aidentifierad	Nej
Urval	Nej
Personuppgift	Nej
Slutligt observationsregister	Ja

## Registerversion

Namn	2005
Syfte/Beskrivning	Redovisar deltagare i kurser anordnade av folkhögskolor under höstterminen 2005.
Mätinformation	Samtliga folkhögskolor deltar i undersökningen. Insamlingen av uppgifter sker två gånger på höstterminen. Insamlingen görs med hjälp av webbenkäter.

## Objekttyp - Person

Namn	Person
Definition	Alla slags fysiska personer. Inkluderar t.ex. anställd, elev, patient, barn.
Standardnivå	Standard fastställd av SCB

## Population - Deltagare i kurser anordnade av folkhögskolor.

Namn	Deltagare i kurser anordnade av folkhögskolor.
Definition	Deltagare i kurser anordnade av folkhögskolor. Omfattar samtliga folkhögskoledeltagare.
Standardnivå	Nej
Populationstyp	Registerpopulation
Kommentar	
Datum fr.o.m	2005-07-01
Datum t.o.m	2005-12-31

## Variabler

### Skolkod

Namn	Skolkod
Definition	Kod för skola, dvs. en administrativ enhet där lärare och/eller elever finns. Skola speglar inte byggnad/fastighet utan avser en organisatorisk enhet på en adress.

Beskrivning  
 Kommentar  
 Referenstid  
 Arkiveras Ja  
 Dimension Nej  
 Operationell  
 definition

**Värde­mängd**

Klassifikation/värde­mängd Folkhögskolan  
 Version Skolkod  
 Nivå Skolkod  
 Representation Ej aktuellt

**Deltagarveckor folkhögskolan**

Namn Deltagarveckor folkhögskolan  
 Definition Deltagarveckor, folkhögskolan  
 Beskrivning Anger totalt antal deltagarveckor för en folkhögskolekurs.  
 Kommentar  
 Referenstid  
 Arkiveras Ja  
 Dimension Nej  
 Operationell Deltagarvecka = Antal kursdagar \* Antal deltagare/5. Vid deltid har resultatet  
 definition multiplicerats med 0,75 resp. 0,50.

**Värde­mängd**

Representation Kvantitet  
 Måttenhet Deltagarveckor  
 Beskrivning

**Utbildningsbakgrund folkhögskolan Påbörjad gymnasium**

Namn Utbildningsbakgrund folkhögskolan Påbörjad gymnasium  
 Definition Utbildningsbakgrund, folkhögskolan, påbörjad gymnasieutbildning.  
 Beskrivning Anger antal deltagare med påbörjad gymnasieutbildning som högsta utbildningsbakgrund då folkhögskolestudierna påbörjas. Anges endast för lång kurs och arbetsmarknadsutbildning.  
 Kommentar  
 Referenstid  
 Arkiveras Ja  
 Dimension Nej  
 Operationell Lång kurs = Kurs om minst 15 dagar. Arbetsmarknadsutbildning =  
 definition Uppdragsutbildning via Folkbildningsrådet i samarbete med arbetsförmedlingen.

**Värde­mängd**

Representation Antal  
 Måttenhet Antal

Beskrivning

### Utbildningsbakgrund folkhögskolan Högre utbildning

Namn	Utbildningsbakgrund folkhögskolan Högre utbildning
Definition	Utbildningsbakgrund, folkhögskolan, högre utbildning.
Beskrivning	Anger antal deltagare med högre utbildning som högsta utbildningsbakgrund då folkhögskolestudierna påbörjas. Anges endast för lång kurs och arbetsmarknadsutbildning.
Kommentar	
Referenstid	
Arkiveras	Ja
Dimension	Nej
Operationell definition	Lång kurs = Kurs om minst 15 dagar. Arbetsmarknadsutbildning = Uppdragsutbildning via Folkbildningsrådet i samarbete med arbetsförmedlingen.

### Värdemängd

Representation	Antal
Måttenhet	Antal
Beskrivning	

### Utbildningsbakgrund folkhögskolan Grundskolekompetens

Namn	Utbildningsbakgrund folkhögskolan Grundskolekompetens
Definition	Utbildningsbakgrund, folkhögskolan, grundskolekompetens.
Beskrivning	Anger antal deltagare med grundskolekompetens som högsta utbildningsbakgrund då folkhögskolestudierna påbörjas. Anges endast för lång kurs och arbetsmarknadsutbildning.
Kommentar	
Referenstid	
Arkiveras	Ja
Dimension	Nej
Operationell definition	Lång kurs = Kurs om minst 15 dagar. Arbetsmarknadsutbildning = Uppdragsutbildning via Folkbildningsrådet i samarbete med arbetsförmedlingen.

### Värdemängd

Representation	Antal
Måttenhet	Antal
Beskrivning	

### Utbildningsbakgrund folkhögskolan Ej grundskola

Namn	Utbildningsbakgrund folkhögskolan Ej grundskola
Definition	Utbildningsbakgrund, folkhögskolan, ej grundskolekompetens.
Beskrivning	Anger antal deltagare som ej har grundskolekompetens som högsta utbildningsbakgrund då folkhögskolestudierna påbörjas. Anges endast för lång kurs och arbetsmarknadsutbildning.



Kommentar	
Referenstid	
Arkiveras	Ja
Dimension	Nej
Operationell definition	Lång kurs = Kurs om minst 15 dagar. Arbetsmarknadsutbildning = Uppdragsutbildning via Folkbildningsrådet i samarbete med arbetsförmedlingen.

**Värde­mängd**

Representation	Antal
Måttenhet	Antal
Beskrivning	

**Utbildningsbakgrund folkhögskolan 3-årigt gymnasium**

Namn	Utbildningsbakgrund folkhögskolan 3-årigt gymnasium
Definition	Utbildningsbakgrund, folkhögskolan, 3-årig gymnasieutbildning.
Beskrivning	Anger antal deltagare med högst 3-årig gymnasieutbildning då folkhögskolestudierna påbörjas. Anges endast för lång kurs och arbetsmarknadsutbildning.

Kommentar	
Referenstid	
Arkiveras	Ja
Dimension	Nej
Operationell definition	Lång kurs = Kurs om minst 15 dagar. Arbetsmarknadsutbildning = Uppdragsutbildning via Folkbildningsrådet i samarbete med arbetsförmedlingen.

**Värde­mängd**

Representation	Antal
Måttenhet	Antal
Beskrivning	

**Utbildningsbakgrund folkhögskolan 2-årigt gymnasium**

Namn	Utbildningsbakgrund folkhögskolan 2-årigt gymnasium
Definition	Utbildningsbakgrund, folkhögskolan, 2-årig gymnasieutbildning.
Beskrivning	Anger antal deltagare med 2-årig gymnasieutbildning som högsta utbildningsbakgrund då folkhögskolestudierna påbörjas. Anges endast för lång kurs och arbetsmarknadsutbildning.

Kommentar	
Referenstid	
Arkiveras	Ja
Dimension	Nej
Operationell definition	Lång kurs = Kurs om minst 15 dagar. Arbetsmarknadsutbildning = Uppdragsutbildning via Folkbildningsrådet i samarbete med arbetsförmedlingen.

**Värde­mängd**

Representation	Antal
----------------	-------

Måttenhet      Antal  
Beskrivning

### Ålder 46-60 år folkhögskolan

Namn              Ålder 46-60 år folkhögskolan  
Definition        Ålder 46-60 år, folkhögskolan.  
Beskrivning      Anger antal kursdeltagare i åldern 46-60 år vid kursstart. Anges endast för lång kurs och arbetsmarknadsutbildning.  
  
Kommentar  
Referenstid  
Arkiveras        Ja  
Dimension        Nej  
Operationell definition      Lång kurs = Kurs om minst 15 dagar. Arbetsmarknadsutbildning = Uppdragsutbildning via Folkbildningsrådet i samarbete med arbetsförmedlingen. Ålder 46-60 år = uppnår angiven ålder senast under det kalenderår som kursen börjar.

### Värdemängd

Representation    Antal  
Måttenhet        Antal  
Beskrivning

### Ålder 30-45 år folkhögskolan

Namn              Ålder 30-45 år folkhögskolan  
Definition        Ålder 30-45 år, folkhögskolan.  
Beskrivning      Anger antal kursdeltagare i åldern 30-45 år vid kursstart. Anges endast för lång kurs och arbetsmarknadsutbildning.  
  
Kommentar  
Referenstid  
Arkiveras        Ja  
Dimension        Nej  
Operationell definition      Lång kurs = Kurs om minst 15 dagar. Arbetsmarknadsutbildning = Uppdragsutbildning via Folkbildningsrådet i samarbete med arbetsförmedlingen. Ålder 30-45 år = uppnår angiven ålder senast under det kalenderår som kursen börjar.

### Värdemängd

Representation    Antal  
Måttenhet        Antal  
Beskrivning

### Ålder 25-29 år folkhögskolan

Namn              Ålder 25-29 år folkhögskolan  
Definition        Ålder 25-29 år, folkhögskolan.  
Beskrivning      Anger antal kursdeltagare i åldern 25-29 år vid kursstart. Anges endast för lång kurs och arbetsmarknadsutbildning.

Kommentar	
Referenstid	
Arkiveras	Ja
Dimension	Nej
Operationell definition	Lång kurs = Kurs om minst 15 dagar. Arbetsmarknadsutbildning = Uppdragsutbildning via Folkbildningsrådet i samarbete med arbetsförmedlingen. Ålder 25-29 år = uppnår angiven ålder senast under det kalenderår som kursen börjar.

**Värde­mängd**

Representation	Antal
Måttenhet	Antal
Beskrivning	

**Ålder 18-24 år folk­högskolan**

Namn	Ålder 18-24 år folk­högskolan
Definition	Ålder 18-24 år, folk­högskolan.
Beskrivning	Anger antal kursdeltagare i åldern 18-24 år vid kursstart. Anges endast för lång kurs och arbetsmarknadsutbildning.

Kommentar	
Referenstid	
Arkiveras	Ja
Dimension	Nej
Operationell definition	Lång kurs = Kurs om minst 15 dagar. Arbetsmarknadsutbildning = Uppdragsutbildning via Folkbildningsrådet i samarbete med arbetsförmedlingen. Ålder 18-24 år = uppnår angiven ålder senast under det kalenderår som kursen börjar.

**Värde­mängd**

Representation	Antal
Måttenhet	Antal
Beskrivning	

**Ålder >60år folk­högskolan**

Namn	Ålder >60år folk­högskolan
Definition	Ålder 61 år eller mer, folk­högskolan.
Beskrivning	Anger antal kursdeltagare i åldern 61 år eller mer vid kursstart. Anges endast för lång kurs och arbetsmarknadsutbildning.

Kommentar	
Referenstid	
Arkiveras	Ja
Dimension	Nej
Operationell definition	Lång kurs = Kurs om minst 15 dagar. Arbetsmarknadsutbildning = Uppdragsutbildning via Folkbildningsrådet i samarbete med arbetsförmedlingen. Ålder >60 år = uppnår 61 år eller högre ålder senast under det kalenderår som kursen börjar.

**Värde­mängd**

Representation	Antal
Måttenhet	Antal
Beskrivning	

**Ålder <18 år folkhögskolan**

Namn	Ålder <18 år folkhögskolan
Definition	Ålder <18 år, folkhögskolan.
Beskrivning	Anger antal kursdeltagare <18 år vid kursstart. Anges endast för lång kurs och arbetsmarknadsutbildning.
Kommentar	
Referenstid	
Arkiveras	Ja
Dimension	Nej
Operationell definition	Lång kurs = Kurs om minst 15 dagar. Arbetsmarknadsutbildning = Uppdragsutbildning via Folkbildningsrådet i samarbete med arbetsförmedlingen. Ålder < 18 år = uppnår inte 18 års ålder senast under det kalenderår som kursen börjar.

**Värde­mängd**

Representation	Antal
Måttenhet	Antal
Beskrivning	

**Omfattning folkhögskolan**

Namn	Omfattning folkhögskolan
Definition	Hel-/deltidsstudier.
Beskrivning	Anger om kursen på folkhögskolan har genomförts på heltid eller deltid.
Kommentar	
Referenstid	
Arkiveras	Ja
Dimension	Nej
Operationell definition	1 timme = 60 minuters planerat studiearbete. Heltid = Omfattar minst 20 timmar/vecka och i genomsnitt 4 tim varje kursdag. Deltid 0,75 = Genomsnitt 3 timmar varje kursdag. Deltid 0,50 = Genomsnitt 2 timmar varje kursdag.

**Värde­mängd**

Klassifikation/värde­mängd	Folkhögskolan
Version	Heldel
Nivå	Omfattning, folkhögskolan
Representation	Ej aktuellt

**Kurstyp folkhögskolan**

Namn	Kurstyp folkhögskolan
------	-----------------------

Definition	Kurstyp folkhögskolan.
Beskrivning	Anger den kurstyp som kursen tillhör.
Kommentar	
Referenstid	
Arkiveras	Ja
Dimension	Nej
Operationell definition	

**Värde mängd**

Klassifikation/värde mängd	Folkhögskolan
Version	Kurstyp, folkhögskolan
Nivå	Kurstyp
Representation	Ej aktuellt

**Kursort folkhögskolan**

Namn	Kursort folkhögskolan
Definition	Kursort, folkhögskolan.
Beskrivning	Anger län och kommun (kursort) för kurs som genomförts utanför skolans hemkommun. Anges endast för lång kurs och arbetsmarknadsutbildning.
Kommentar	
Referenstid	
Arkiveras	Ja
Dimension	Nej
Operationell definition	Lång kurs = Kurs om minst 15 dagar. Arbetsmarknadsutbildning = Uppdragsutbildning via Folkbildningsrådet i samarbete med arbetsförmedlingen.

**Värde mängd**

Klassifikation/värde mängd	Län, kommun, församling
Version	LKF 2005-01-01/ Län, kommuner och församlingar
Nivå	Kommun
Representation	Ej aktuellt

**Kursnummer folkhögskolan**

Namn	Kursnummer folkhögskolan
Definition	Anger kursnummer för resp. folkhögskolas kurs.
Beskrivning	
Kommentar	
Referenstid	
Arkiveras	Ja
Dimension	Nej
Operationell definition	

**Värde mängd**

Beskrivning	Värdena anges med tre positioner, 001 - 999.
-------------	----------------------------------------------

**Kursnivå folkhögskolan**

Namn	Kursnivå folkhögskolan
Definition	Kursens nivå anges enligt studiestödsreglerna och redovisas på grundskolenivå, gymnasienivå och eftergymnasial nivå.
Beskrivning	Anger kursens utbildningsnivå. Anges endast för lång kurs och arbetsmarknadsutbildning.
Kommentar	
Referenstid	
Arkiveras	Ja
Dimension	Nej
Operationell definition	Lång kurs = Kurs om minst 15 dagar. Arbetsmarknadsutbildning = Uppdragsutbildning via Folkbildningsrådet i samarbete med arbetsförmedlingen.

**Värdemängd**

Klassifikation/värdemängd	Folkhögskolan
Version	Kursnivå
Nivå	Kursnivå
Representation	Ej aktuellt

**Kurslängd folkhögskolan**

Namn	Kurslängd folkhögskolan
Definition	Antal kursdagar, folkhögskolan.
Beskrivning	Antal kursdagar som en folkhögskolekurs omfattar.
Kommentar	
Referenstid	
Arkiveras	Ja
Dimension	Nej
Operationell definition	Kursdag = Dag med planerat studiearbete.

**Värdemängd**

Representation	Antal
Måttenhet	Antal
Beskrivning	

**Kursinriktning folkhögskolan**

Namn	Kursinriktning folkhögskolan
Definition	Kursinriktning, folkhögskolan.
Beskrivning	Varje kurs på folkhögskolan har en huvudsaklig kursinriktning. Förutom de allmänna kurserna förekommer olika kursinriktningar.
Kommentar	
Referenstid	
Arkiveras	Ja
Dimension	Nej
Operationell definition	

**Värde mängd**

Klassifikation/värde mängd	Folkhögskolan
Version	Kursinr
Nivå	Kursinriktning, folkhögskolan
Representation	Ej aktuellt

**Invandrade folkhögskolan**

Namn	Invandrade folkhögskolan
Definition	Invandrade, folkhögskolan.
Beskrivning	Anger antal invandrade på kursen. Anges endast för lång kurs och arbetsmarknadsutbildning.
Kommentar	
Referenstid	
Arkiveras	Ja
Dimension	Nej
Operationell definition	Kursdeltagare som har utländskt medborgarskap eller är född utomlands. Lång kurs = Kurs om minst 15 dagar. Arbetsmarknadsutbildning = Uppdragsutbildning via Folkbildningsrådet i samarbete med arbetsförmedlingen.

**Värde mängd**

Representation	Antal
Måttenhet	Antal
Beskrivning	

**Internatboende folkhögskolan**

Namn	Internatboende folkhögskolan
Definition	Deltagare internatboende folkhögskolan.
Beskrivning	Anger antal kursdeltagare som har internatboende. Anges endast för lång kurs.
Kommentar	
Referenstid	
Arkiveras	Ja
Dimension	Nej
Operationell definition	Lång kurs = Kurs om minst 15 dagar.

**Värde mängd**

Representation	Antal
Måttenhet	Antal
Beskrivning	

**Gäststuderande Övriga länder**

Namn	Gäststuderande Övriga länder
Definition	Gäststuderande, övriga länder. Folkhögskolan.

Beskrivning	Anger antal kursdeltagare från övriga länder utanför EU och Norden, som ej är skrivna i Sverige. Anges endast för lång kurs.
Kommentar	
Referenstid	
Arkiveras	Ja
Dimension	Nej
Operationell definition	Lång kurs = Kurs om minst 15 dagar.

**Värdemängd**

Representation	Antal
Måttenhet	Antal
Beskrivning	

**Gäststuderande Norden**

Namn	Gäststuderande Norden
Definition	Gäststuderande, Norden. Folkhögskolan.
Beskrivning	Anger antal kursdeltagare från de nordiska länderna som ej är skrivna i Sverige. Anges endast för lång kurs.
Kommentar	
Referenstid	
Arkiveras	Ja
Dimension	Nej
Operationell definition	Lång kurs = Kurs om minst 15 dagar.

**Värdemängd**

Representation	Antal
Måttenhet	Antal
Beskrivning	

**Gäststuderande Europa**

Namn	Gäststuderande Europa
Definition	Gäststuderande, Europa. Folkhögskolan.
Beskrivning	Anger antal kursdeltagare från EU-länderna utom Norden, som ej är skrivna i Sverige. Anges endast för lång kurs.
Kommentar	
Referenstid	
Arkiveras	Ja
Dimension	Nej
Operationell definition	Lång kurs = Kurs om minst 15 dagar.

**Värdemängd**

Representation	Antal
Måttenhet	Antal



Beskrivning

### **Distansutbildning folkhögskola**

Namn	Distansutbildning folkhögskola
Definition	Distansutbildning, folkhögskolan.
Beskrivning	Anger om undervisningen sker på distans.
Kommentar	
Referenstid	
Arkiveras	Ja
Dimension	Nej
Operationell definition	Undervisningen för kursdeltagare eller kursen har helt eller delvis genomförts på distans.

### **Värde mängd**

Klassifikation/värde mängd	Förekomst, Deltagande, Alternativ m.m.
Version	Alternativ
Nivå	Ja/nej-alternativ
Representation	Ej aktuellt

### **Deltagare folkhögskolan kvinnor**

Namn	Deltagare folkhögskolan kvinnor
Definition	Deltagare, kvinnor. Folkhögskolan.
Beskrivning	Anger antal kvinnor som deltagit på kursen.
Kommentar	
Referenstid	
Arkiveras	Ja
Dimension	Nej
Operationell definition	

### **Värde mängd**

Representation	Antal
Måttenhet	Antal
Beskrivning	

### **Deltagare folkhögskolan**

Namn	Deltagare folkhögskolan
Definition	Deltagare, folkhögskolan.
Beskrivning	Anger det totala antalet deltagare på en kurs.
Kommentar	
Referenstid	
Arkiveras	Ja
Dimension	Nej
Operationell definition	

**Värde mängd**

Representation Antal  
Måttenhet Antal  
Beskrivning

**Funktionshinder Utvecklingsstörning**

Namn Funktionshinder Utvecklingsstörning  
Definition Funktions- och språkligt hinder, utvecklingsstörning.  
Beskrivning Anger antal kursdeltagare med utvecklingsstörning.  
Kommentar  
Referenstid  
Arkiveras Ja  
Dimension Nej  
Operationell definition Funktionshinder nr 6. Ersätter fr.o.m. Ht2001 Begåvningshandikapp.

**Värde mängd**

Representation Antal  
Måttenhet Antal  
Beskrivning

**Funktionshinder Synskada**

Namn Funktionshinder Synskada  
Definition Funktions- och språkligt hinder, synskada.  
Beskrivning Anger antal kursdeltagare med synskada.  
Kommentar  
Referenstid  
Arkiveras Ja  
Dimension Nej  
Operationell definition Funktionshinder nr 2. Ersätter fr.o.m. Ht2001 Hk3 Synskada.

**Värde mängd**

Representation Antal  
Måttenhet Antal  
Beskrivning

**Funktionshinder Rörelsehinder**

Namn Funktionshinder Rörelsehinder  
Definition Funktions- och språkligt hinder, rörelsehinder.  
Beskrivning Anger antal kursdeltagare med rörelsehinder.  
Kommentar  
Referenstid  
Arkiveras Ja  
Dimension Nej  
Operationell definition Funktionshinder nr 1. Ersätter fr.o.m. Ht2001 Hk1 Lätt rörelsehinder och Hk2 Svårt rörelsehinder.

**Värde­mängd**

Representation   Antal  
Måttenhet        Antal  
Beskrivning

**Funktionshinder Psykiskt funktionshinder**

Namn                    Funktionshinder Psykiskt funktionshinder  
Definition            Funktions- och språkligt hinder, psykiskt funktionshinder.  
Beskrivning           Anger antal kursdeltagare med psykiskt funktionshinder.  
Kommentar  
Referenstid  
Arkiveras             Ja  
Dimension             Nej  
Operationell definition Funktionshinder nr 8. Ersätter fr.o.m. Ht2001 Hk9 Psykisk ohälsa.

**Värde­mängd**

Representation   Antal  
Måttenhet        Antal  
Beskrivning

**Funktionshinder Medicinskt funktionshinder**

Namn                    Funktionshinder Medicinskt funktionshinder  
Definition            Funktions- och språkligt hinder, medicinskt funktionshinder.  
Beskrivning           Anger antal kursdeltagare med medicinskt funktionshinder.  
Kommentar  
Referenstid  
Arkiveras             Ja  
Dimension             Nej  
Operationell definition Funktionshinder nr 9. Ersätter fr.o.m. Ht2001 Hk10 Medicinska handikapp.

**Värde­mängd**

Representation   Antal  
Måttenhet        Antal  
Beskrivning

**Funktionshinder Hörselskada**

Namn                    Funktionshinder Hörselskada  
Definition            Funktions- och språkligt hinder, hörselskada.  
Beskrivning           Anger antal kursdeltagare med hörselskada.  
Kommentar  
Referenstid  
Arkiveras             Ja  
Dimension             Nej

Operationell definition Funktionshinder nr 3. Ersätter fr.o.m. Ht2001 Hk4 Hörselskada.

### Värde­mängd

Representation Antal  
Måttenhet Antal  
Beskrivning

### Funktionshinder Hjärnskada i vuxen ålder

Namn Funktionshinder Hjärnskada i vuxen ålder  
Definition Funktions- och språkligt hinder, hjärnskada i vuxen ålder.  
Beskrivning Anger antal kursdeltagare med hjärnskada i vuxen ålder.  
Kommentar  
Referenstid  
Arkiveras Ja  
Dimension Nej  
Operationell definition Funktionshinder nr 7. Ersätter fr.o.m. Ht2001 Hk8 Hjärnskada i vuxen ålder.

### Värde­mängd

Representation Antal  
Måttenhet Antal  
Beskrivning

### Funktionshinder Dövblind.

Namn Funktionshinder Dövblind.  
Definition Funktions- och språkligt hinder, dövblind.  
Beskrivning Anger antal dövblinda kursdeltagare.  
Kommentar  
Referenstid  
Arkiveras Ja  
Dimension Nej  
Operationell definition Funktionshinder nr 5. Ersätter fr.o.m. Ht2001 Hk6 Dövblind.

### Värde­mängd

Representation Antal  
Måttenhet Antal  
Beskrivning

### Funktionshinder Döv

Namn Funktionshinder Döv  
Definition Funktions- och språkligt hinder, döv.  
Beskrivning Anger antal döva kursdeltagare.  
Kommentar  
Referenstid

Arkiveras	Ja
Dimension	Nej
Operationell definition	Funktionshinder nr 4. Ersätter fr.o.m. Ht2001 Hk5 Döv.

**Värde­mängd**

Representation	Antal
Måttenhet	Antal
Beskrivning	

**Funktionshinder Dyslexi**

Namn	Funktionshinder Dyslexi
Definition	Funktions- och språkligt hinder, dyslexi.
Beskrivning	Anger antal kursdeltagare med dyslexi.
Kommentar	
Referenstid	
Arkiveras	Ja
Dimension	Nej
Operationell definition	Funktionshinder nr 11. Ersätter fr.o.m. Ht2001 Hk13 Läs- och skrivsvårigheter.

**Värde­mängd**

Representation	Antal
Måttenhet	Antal
Beskrivning	

**Funktionshinder Brister i svenska språket**

Namn	Funktionshinder Brister i svenska språket
Definition	Funktions- och språkligt hinder, invandrade med brister i svenska språket.
Beskrivning	Anger antal invandrade på folkhögskolekurs, med brister i svenska språket.
Kommentar	
Referenstid	
Arkiveras	Ja
Dimension	Nej
Operationell definition	Funktionshinder nr 12. Ersätter fr.o.m. Ht2001 Hk14 Invandrare med språksvårigheter. Invandrade (utl. medborgarskap eller är född utomlands) med brister i svenska språket för vilka grundschablon/förstärkningsbidrag sökes.

**Värde­mängd**

Representation	Antal
Måttenhet	Antal
Beskrivning	

**Funktionshinder Aspergers, DAMP m.fl.**

Namn	Funktionshinder Aspergers, DAMP m.fl.
Definition	Funktions- och språkligt hinder, Aspergers, DAMP, m.fl.

Beskrivning	Anger antal kursdeltagare med Aspergers, DAMP, m.fl.
Kommentar	
Referenstid	
Arkiveras	Ja
Dimension	Nej
Operationell definition	Funktionshinder nr 10.

**Värdemängd**

Representation	Antal
Måttenhet	Antal
Beskrivning	

## **4.2 Arkiveringsversioner**

Ej aktuellt ännu. Bevarandebehovet är under utredning.

## **4.3 Erfarenheter från senaste undersökningsomgången**

Inga nya erfarenheter har framkommit under senaste undersökningsomgången.