

Folkhögskolan vår- och höstterminen 2008

UF0510

Innehåll

| SCBDOK 3.1 | |
|--|---|
| <p>0 Allmänna uppgifter</p> <p>0.1 Ämnesområde 0.2 Statistikområde 0.3 SOS-klassificering 0.4 Statistikansvarig 0.5 Statistikproducent 0.6 Uppgiftsskyldighet 0.7 Sekretess och regler för behandling av personuppgifter 0.8 Gallringsföreskrifter 0.9 EU-reglering 0.10 Syfte och historik 0.11 Statistik användning 0.12 Uppläggning och genomförande 0.13 Internationell rapportering 0.14 Planerade förändringar i kommande undersökningar</p> | <p>1 Innehållsöversikt</p> <p>1.1 Observationsstorheter 1.2 Statistiska målstorheter 1.3 Utflöden: statistik och mikrodata 1.4 Dokumentation och metadata</p> |
| <p>2 Uppgiftsinsamling</p> <p>2.1 Ram och ramförfarande 2.2 Urvalsförfarande 2.3 Mätinstrument 2.4 Insamlingsförfarande 2.5 Databeredning</p> | <p>3 Statistisk bearbetning och redovisning</p> <p>3.1 Skattningar: antaganden och beräkningsformler 3.2 Redovisningsförfaranden</p> |
| <p>4 Slutliga Observationsregister</p> <p>4.1 Produktionsversioner 4.2 Arkiveringsversioner 4.3 Erfarenheter från senaste undersökningsomgången</p> | |

0 Allmänna uppgifter

0.1 Ämnesområde

Ämnesområde: Utbildning och forskning

0.2 Statistikområde

Statistikområde: Befolkningens utbildning

0.3 SOS-klassificering

Tillhör (SOS) Ja



För undersökningar som ingår i Sveriges officiella statistik gäller särskilda regler när det gäller kvalitet och tillgänglighet, se Förordningen om den officiella statistiken (2001:100).

0.4 Statistikansvarig

Myndighet/organisation: Folkbildningsrådet
Postadress: Box 38074, 100 64 Stockholm
Besöksadress: Rosenlundsgatan 50
Kontaktperson: Tomas Östlund
Telefon: 08-412 48 25
Telefax: 08-21 88 26
E-post: fornamn.efternamn@folkbildning.net

0.5 Statistikproducent

Myndighet/organisation: Statistiska centralbyrån
Postadress: BV/UA, 701 89 Örebro
Besöksadress: Klostergatan
Kontaktperson: Sonia Biörkeroth
Telefon: 019-17 63 84
Telefax: 019-17 70 82
E-post: fornamn.efternamn@scb.se

0.6 Uppgiftsskyldighet

Uppgiftsskyldighet föreligger enligt lagen om den officiella statistiken (SFS 2001:99).

0.7 Sekretess och regler för behandling av personuppgifter

I myndigheternas särskilda verksamhet för framställning av statistik gäller sekretess enligt 24 kap. 8 § offentlighets- och sekretesslagen (2009:400). Vid automatiserad behandling av personuppgifter gäller reglerna i personuppgiftslagen (1998:204). På statistikområdet finns dessutom särskilda regler för personuppgiftsbehandling i lagen (2001:99) och förordningen (2001:100) om den officiella statistiken.

0.8 Gallringsföreskrifter

Materialet sparas i tre år. Gallringsföreskrifter är under utredning.

0.9 EU-reglering

Inga EU-regleringar föreligger.

0.10 Syfte och historik

Syfte

Inför verksamhetsåret 1991/92 fattade riksdagen beslut om förändring av folkbildningsarbetets villkor. Den statliga styrningen av studieförbund och folkhögskolor skulle minimeras. Folkbildningen fick en egen organisation i form av Folkbildningsrådet, som fick överta de myndighetsuppgifter som krävdes för att statsbidragen skulle kunna fördelas. Villkoren för statens stöd till folkbildningen regleras genom olika förordningar, där det även finns krav på uppföljning och resultatredovisning. För det ändamålet används även statistiken om folkhögskolorna.

På uppdrag av Folkbildningsrådet (FBR) framställer SCB statistik för verksamheten som bedrivs på folkhögskolorna i Sverige. Uppdraget består i att samla in, sammanställa och presentera information om denna verksamhet.

Från och med höstterminen 1997 var antalet folkhögskolor 147. Höstterminen 2005 tillkom en ny folkhögskola, Glokala folkhögskolan i Malmö.

Statistiken är jämförbar fr.o.m. höstterminen 1997, och uppgifter från denna tidsperiod är sökbar i Statistikdatabasen på SCB:s webbplats: www.scb.se

Historik

Statistik över folkhögskolornas verksamhet har sedan 1961 redovisats av SCB i rapport i form av Statistiska meddelanden. Redovisningen omfattade vid denna tidpunkt sommarkurser, vinterkurser och ämneskurser. År 1972 tillkom uppgifter om kursinriktning och från 1979 redovisades statistiken i allmänna kurser och särskilda linjer. Från 1993 tillkom statistik över handikapp, invandrade, ålder, utbildningsbakgrund samt studiernas omfattning.

2001

Höstterminen 2001 ändrades benämningen handikapp till funktionshinder. Samtidigt gjordes ändring i variablerna för funktionshinder. Indelningen gjordes av Folkbildningsrådet i samråd med Statens Institut för särskilt utbildningsstöd (Sisus).

Tablå 1, nedan, redovisar dessa förändringar. Tablå 2 visar övriga variabelförändringar som skedde under 2001.

Tablå 1. Förändring i variabelbenämningar 2001

| Benämning före 2001 | Benämning fr.o.m. 2001 |
|---|--|
| Handikapp 1: Lätt rörelsehinder | Funktions- och språkligt hinder 1: Rörelsehinder |
| Handikapp 2: Svårt rörelsehinder | Funktions- och språkligt hinder 1: Rörelsehinder |
| Handikapp 3: Synskada | Funktions- och språkligt hinder 2: Synskada |
| Handikapp 4: Hörselskada | Funktions- och språkligt hinder 3: Hörselskada |
| Handikapp 5: Döv | Funktions- och språkligt hinder 4: Döv |
| Handikapp 6: Dövblind | Funktions- och språkligt hinder 5: Dövblind |
| Handikapp 7: Begåvningshandikapp | Funktions- och språkligt hinder 6: Utvecklingsstörning |
| Handikapp 8: Hjärnskada i vuxen ålder | Funktions- och språkligt hinder 7: Hjärnskada i vuxen ålder |
| Handikapp 9: Psykisk ohälsa | Funktions- och språkligt hinder 8: Psykiskt funktionshinder |
| Handikapp 10: Medicinska handikapp | Funktions- och språkligt hinder 9: Medicinskt funktionshinder |
| Handikapp 11: Afasi | Funktions- och språkligt hinder 9: Medicinskt funktionshinder |
| Handikapp 12: Epilepsi | Funktions- och språkligt hinder 9: Medicinskt funktionshinder |
| Handikapp 13: Läs- och skrivsvårigheter | Funktions- och språkligt hinder 11: Dyslexi |
| Handikapp 14: Invandrare med språksvårigheter | Funktions- och språkligt hinder 12: Invandrare med brister i svenska språket |

Tablå 2. Förändring i variabelmängd 2001

| Förändring | Variabelbenämning |
|-----------------------------|---|
| Ny variabel, våren | Funktions- och språkligt hinder 10: Aspergers, DAMP m.fl. |
| Ny variabel, fr.o.m. hösten | Kursnivå för långa kurser vid grund-, gymnasie- eller eftergymnasial nivå |
| Upphörde fr.o.m. hösten | Intern numrering av folkhögskolornas kurser |

2002

Höstterminen 2002 tillkom två kurstyper, som avser särskild aktivitetsgarantiutbildning, en utbildning som folkhögskolorna gör på uppdrag av AMS inom ramen för aktivitetsgarantin. De benämns enligt följande:

Kurstyp 15 Särskild aktivitetsgaranti, lång kurs

Kurstyp 16 Särskild aktivitetsgaranti, kort kurs

2003

Höstterminen 2003 tillkommer ytterligare en ny kurstyp, som avser särskild utbildningsinsats om extra folkhögskoleplatser i Gävleborgs län: Kurstyp 17 Särskild utbildningsinsats Gävleborg.

2004

Från och med höstterminen 2004 rapporteras uppgift om CSN:s kod för utbildningsgrupp.

2005

Höstterminen 2005 tillkommer två nya kurstyper:

- Kurstyp 18: Påbyggnadsutbildning. Var tidigare en kommunal påbyggnadsutbildning som nu övertogs av Mora folkhögskola och Geijerskolan. Utbildningskostnaderna finansieras via riktat statsbidrag.
- Kurstyp 19: Ungdomsplats AMS, lång kurs och kurstyp 20: Ungdomsplats AMS, kort kurs. Regeringen anslog medel för 500 extra ungdomsplatser (en arbetsmarknadspolitisk åtgärd) på folkhögskolor från hösten 2005 fram till och med 31 december 2006.

2006

Ungdomsplats AMS, lång (kurstyp 19) och kort (kurstyp 20) kurs upphörde 31 december 2006 och ersattes inför 2007 av Jobb- och utvecklingsgarantin.

Tre kurstyper upphör under året:

Kurstyp 4: Särskild utbildningsinsats upphörde från och med 1 januari 2006.

Kurstyp 10: Folkhögskoleledda studiecirklar upphörde från och med 1 januari 2006 och ersätts med Öppen folkbildning.

Kurstyp 17: Särskild utbildningsinsats Gävleborg upphörde från och med 1 juli 2006.

2007

Aktivitetsgarantiutbildningen (SAGA kurstyp 15 och 16) upphörde 1 juli 2007. Utbildning som var beviljad före detta datum fick fullföljas.

Ungdomsplats AMS (kurstyp 19 och 20) som upphörde 31 december 2006 ersattes av Jobb- och utvecklingsgarantin. Genom ett centralt avtal fram till 31 december 2007, mellan AMS och Folkbildningsrådet, gavs AMS möjlighet att använda folkhögskolorna i ett inledande skede.

2008

Avtalet mellan AMS och Folkbildningsrådet gällande Jobb- och utvecklingsgarantin gällde fram till 31 december 2007, men deltagare som påbörjat kurser under höstterminen 2007 fick fullfölja dessa under anvisningstiden även om den fortsatte under 2008.

Vårterminen 2008 tillkom två variabler, som avser uppnådd utbildning:

- Grundläggande behörighet till högskolestudier (Grund.beh).
- Eftergymnasial utbildning (Efterg.beh), klar med en eftergymnasial utbildning.

0.11 Statistikanvändning

Innehållet i undersökningen är beslutat i samråd med Folkbildningsrådet. Statistiken kan användas i samband med beslutsfattande, medelsfördelning m.m. Den kan också användas vid planering, uppföljning och utvärdering av folkhögskolornas verksamhet.

Användare förutom Folkbildningsrådet och folkhögskolor är departement och statliga myndigheter med anknytning till utbildning/arbetsmarknad och kulturområdet. Andra användare är landstingen, kommunerna, universitet och högskolor, massmedier, forskare och allmänheten.

0.12 Uppläggning och genomförande

Population

Populationen utgörs av samtliga folkhögskolor, 150 stycken i Sverige.

Datainsamling

Insamlingen av uppgifter sker tre gånger på vårterminen och två gånger på höstterminen, då varje skola redovisar sin verksamhet via webbinsamling. Uppgifterna som skolorna besvarar, genom att skicka in en fil, består av skolkod, kursnummer, kurstyp, kursinriktning, hel/deltid, kursdagar, antal deltagare, antal kvinnor, antal funktions- och språkliga hinder, antal invandrade, antal internatboende, gäststuderande, distansutbildning, ålder, utbildningsbakgrund, kursort, kursnivå och uppnådd utbildning.

0.13 Internationell rapportering

Ingen internationell rapportering sker.

0.14 Planerade förändringar i kommande undersökningar

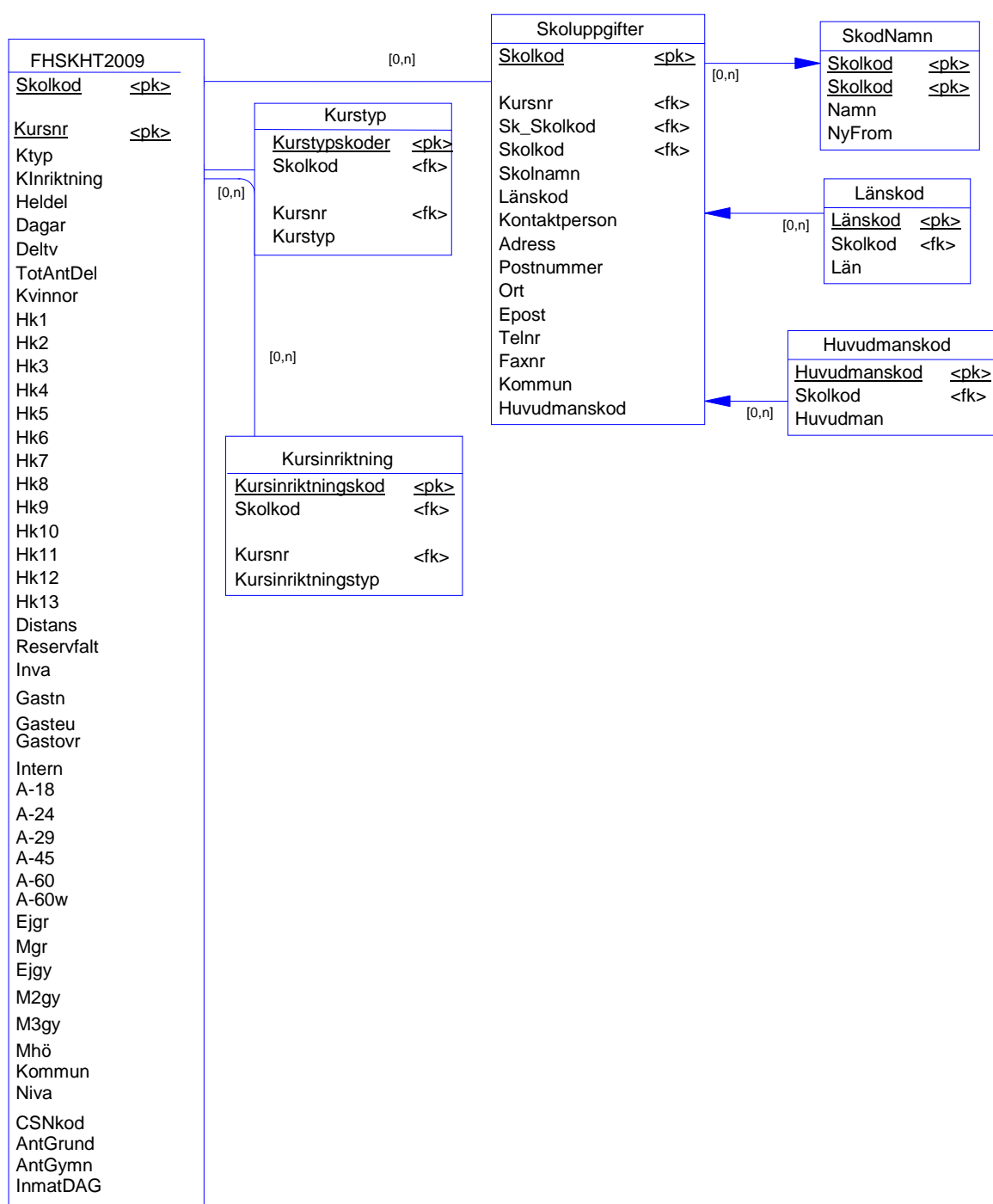
Inga förändringar är planerade.

1 Översikt

1.1 Observationsstorheter

Nedanstående graf visar de viktigaste begreppen i denna undersökning. Visar vilka slags objekt, variabler och vilka relationer som råder mellan objekten. (pk=primärnyckel, fk=främmande nyckel, för övriga förkortningar se avsnitt 1.2.).

Objektgraf



1.2 Statistiska målstorheter

Folkhögskolestatistiken redovisar deltagare i samtliga statsberättigade kurser och kulturprogram samt även uppdragskurser. I statistiken redovisas t.ex. antal deltagare per skola och län, långa kurser, funktionshinder, invandrade, kön och kursinriktning.

| Objektgrupp | | Variabel | Mått |
|-----------------------------------|---------------------------------|--|--|
| Population | Indelning i redovisningsgrupper | | |
| Deltagare i folkhögskolans kurser | Termin | Vårtermin, hösttermin | |
| | Folkhögskola | Skolkod | |
| | Län, region | Skolkod | Län |
| | Huvudmannagrupp | Huvudman | Antal |
| | Deltagare | Antal deltagare | Antal, total |
| | Kön | Antal kvinnor | Antal, andel, total |
| | Deltagarveckor | Deltagarveckor | Antal kursdagar * Antal deltagare * omfattning/5 |
| | Kurstyp | Ktyp | Antal |
| | Kursinriktning | KInriktning | Antal |
| | Distansutbildning | Distans | Antal |
| | Funktionshinder | Hk1–Hk13 | Antal |
| | Invandrare | Invandrade | Antal |
| | Ålder | Ald18, Ald1824, Ald2529, Ald3045, Ald4660, Ald60 | Antal |
| | Utbildningsbakgrund | UtbBak1, UtbBak2, UtbBak3, UtbBak4, UtbBak5, UtbBak6 | Antal |

1.3 Utflöden: statistik och mikrodata

Efterfrågade tabeller och diagram presenteras på SCB:s webbplats. En rapport i form av ett Statistiskt meddelande finns i tryckt form och fr.o.m. år 2004 även i PDF-format, och hittas under: Statistik efter ämne/Utbildning och forskning/Befolkningens utbildning/Folkhögskolan vår- och höstterminen.

Viss statistik redovisas även i olika böcker som Statistisk årsbok, Utbildningsstatistisk Årsbok och Fickskolan.

Statistik redovisas även av Folkbildningsrådet som publicerar "Fickfakta om folkbildning" samt "Årsredovisning med verksamhetsberättelse". Statistiken är sökbar på Folkbildningsrådets webbplats: www.folkbildning.se

1.4 Dokumentation och metadata

Dokumentation publiceras i Statistiskt Meddelande samt i tillhörande *Beskrivning av Statistiken*. Även *Dokumentation av mikrodata* finns att tillgå. All dokumentation finns tillgänglig på SCB:s webbplats under Statistik efter ämne/Utbildning och forskning/Befolkningens utbildning/Folkhögskolan vår- och höstterminen/Om statistiken.

2 Uppgiftsinsamling

2.1 Ram och ramförfarande

Ramen består av samtliga folkhögskolor i Sverige.

2.2 Urvalsförfarande

Undersökningen är en totalundersökning.

2.3 Mätinstrument

Statistiken bygger på administrativa register. Uppgifterna kommer in på textfiler från folkhögskolorna, några folkhögskolor redovisar via Excel. Uppgifterna samlas in via SCB:s system för elektronisk insamling.

2.4 Insamlingsförfarande

Uppgiftsinsamling sker för samtliga folkhögskolor i Sverige.

För folkhögskolorna startar insamlingen under våren med att en tidsplan för vårterminen sänds ut till alla folkhögskolor. Under våren är det tre insamlingsomgångar av uppgifter om utbildningar/kurser. För hösten sänds en ny tidsplan till alla folkhögskolor och antalet insamlingsomgångar uppgår till två.

En dryg vecka före start av aktuell insamlingsomgång, sänds ett e-postmeddelande till alla skolor som påminnelse. Varje skola har separata inloggningsuppgifter och sänder in sin Statistikrapport via webb. Påminnelse om Statistikrapport sänds vid behov till berörd skola.

2.5 Databeredning

När en Statistikrapport läses in, sker en automatisk granskning av variablernas valida värden och kontroll av vissa variablers värden mot andra variabler. Vid eventuellt fel genereras ett felmeddelande och en felrapport. Felrapporten innehåller skolkod, skolans namn och kursnummer med tillhörande kursuppgifter. Vid felmeddelande kontaktas aktuell folkhögskola som då gör upprättning och sänder in en ny Statistikrapport.

Granskningskontroller:

Automatisk granskning av valida värden som finns inlagda i Värдемängder görs för följande variabler: Kursort, Kurstyp, Kursinriktning, Kursnivå.

Dessutom görs kontroll av en variabel mot annan variabel:

Kursnivå: Kurstyp 1, 15, 16, 19 och 20 (vara Kursnivå 1 eller 2) och Kurstyp 2 (vara Kursnivå 1,2 eller 3).

Kursinriktning: Kurstyp 11 värdet på Kursinriktning vara minst 101, Kurstyp 2 värdet på Kursinriktning får inte vara 1 eller 2.

Heldel (omfattning): Värdet vara inom intervallet 1-3 (dock inte för Kurstyp 11).

Dagar: Antalet dagar får inte vara noll (ej för Kurstypen 11).

Dagar: Antalet dagar får inte vara större än 14 när Kurstypen är 3 eller 16.

Dagar: Antalet dagar måste vara 15 eller mer när Kurstypen är 1, 2 eller 15.

Totalt antal deltagare: Värdet får inte vara noll.

Summan för fälten med Ålder: Vara lika med Totalt antal deltagare, dock ej kontroll om kurstypen är 3-14.

Summan för fälten med deltagarnas Utbildningsbakgrund: Vara lika som Totalt antal deltagare, dock ej kontroll om kurstypen är 3-14.

Kvinnor: Antal Kvinnor får inte överstiga Totalt antal deltagare.

Funktionshinder: Summan av fälten Hk1 – Hk11 får inte vara större än Totalt antal deltagare.

Funktionshinder Hk13: Värdet i fältet Hk13 får inte vara större än summan av fälten Hk1 - Hk11.

Ålder: Kontroll att det ej finns deltagare under 18 år när Kurstypen är 1.

Kursnivå: Kursnivå får inte vara 3 när det gäller Kurstyp 1, 15 eller 16.

Vid inläsning av Statistikrapport sker en uträkning av Deltagarveckor.

När en insamlingsomgång är avslutad, sänds Rättningslista till resp. folkhögskola över inrapporterade kurser. Med Rättningslistan över inrapporterade kurser sänds även missiv och en Lägesrapport, där det framgår hur många deltagarveckor, vad gäller statsbidragsberättigade kurser, som är inrapporterat till SCB. Det inrapporterade värdet jämförs med ett ingångsvärde (vilket Folkbildningsrådet tillhandahåller). Rättningslistan och Lägesrapporten kan skolorna användas för rättning och komplettering.

När en termin är avslutad sänds även en Skolrapport till alla folkhögskolorna. Skolrapporten innehåller skolans inrapporterade kurser är sammanställda efter kurstyp och kursinriktning.

Datasystemet ger även möjlighet till utskrift av rapporter som verkar som underlag till Statistiska meddelanden.

3 Statistisk bearbetning och redovisning

Endast enkla summeringar samt andel.

För Deltagarveckor sker en beräkning enligt formeln:

Kurstyp 11 Kulturprogram: Varje Kulturprogram genererar 2 deltagarveckor.

Kurstyp 10 Öppen folkbildning: Antal deltagarveckor = 1 hel dag = 4 deltagarveckor, 1 dag med 75 procents omfattning = 3 deltagarveckor och 1 dag med 50 procents omfattning = 2 deltagarveckor.

Övriga kurstyper:
$$\frac{\text{Antal deltagare} \times \text{Antal dagar} \times \text{Heldel(omfattning)}}{5 \text{ (avser 5 dagar/vecka)}}$$

Statistiken innehåller även jämförelse med tidigare år.

3.1 Skattningar: antaganden och beräkningsformler

I redovisningen ingår inga skattade värden då det är en totalundersökning.

3.2 Redovisningsförfaranden

Efterfrågade tabeller och diagram presenteras på SCB:s webbplats. En rapport i form av ett Statistiskt meddelande finns i tryckt form och fr.o.m. år 2004 även i PDF-format, och hittas under: Statistik efter ämne/Utbildning och forskning/Befolkningens utbildning

Viss statistik redovisas även i olika böcker som Statistisk årsbok, Utbildningsstatistisk Årsbok och Fickskolan.

Statistik redovisas även av Folkbildningsrådet som publicerar "Fickfakta om folkbildning" samt "Årsredovisning med verksamhetsberättelse". Statistiken är sökbar på folkbildningsrådets webbplats: www.folkbildning.se

4 Slutliga observationsregister

4.1 Produktionsversioner

Folkhögskolan

| | |
|-------------------|--|
| Register | Folkhögskolan vår- och höstterminen |
| Rubrik | Folkhögskolan |
| Syfte/Beskrivning | Redovisar deltagare i kurser anordnade av folkhögskolor. Baserat på en totalräknad undersökning. Samtliga folkhögskolor deltar i undersökningen. |

Övrigt

| | |
|-----------------------------|--------------------------|
| Statistikansvarig myndighet | Statistiska centralbyrån |
| Kontaktperson | Biörkeroth, Sonia |

Registervariant

| | |
|-------------------------------|--|
| Registervariant | Vårterminen |
| Rubrik | Vårterminen |
| Innehållstyp | Annan beståndsvariant |
| Insamlingstyp | Egen insamling |
| Syfte/beskrivning | Redovisar deltagare i kurser anordnade av folkhögskolor under vårterminen. |
| Sekretess | Ingen sekretess råder. Handlingarna är allmänna och tillgängliga |
| Aidentifierad | Nej |
| Urval | Nej |
| Personuppgift | Nej |
| Slutligt observationsregister | Ja |

Registerversion

| | |
|-------------------|--|
| Namn | 2008 |
| Syfte/Beskrivning | Redovisar deltagare i kurser anordnade av folkhögskolor under vårterminen 2008. |
| Mätinformation | Samtliga folkhögskolor deltar i undersökningen. Insamlingen av uppgifter sker tre gånger på vårterminen. |

Objekttyp - Person

| | |
|--------------|--|
| Namn | Person |
| Definition | Alla slags fysiska personer. Inkluderar t.ex. anställd, elev, patient, barn. |
| Standardnivå | Standard fastställd av SCB |

Population - Deltagare i kurser anordnade av folkhögskolor.

| | |
|----------------|---|
| Namn | Deltagare i kurser anordnade av folkhögskolor. |
| Definition | Deltagare i kurser anordnade av folkhögskolor. Omfattar samtliga folkhögskoledeltagare. |
| Standardnivå | Nej |
| Populationstyp | Registerpopulation |
| Kommentar | |
| Datum fr.o.m | 2008-01-01 |
| Datum t.o.m | 2008-06-30 |

Variabler**Eftergymnasial utbildning, folkhögskolan**

| | |
|-------------------------|--|
| Namn | Eftergymnasial utbildning, folkhögskolan |
| Definition | Uppnådd eftergymnasial behörighet. |
| Beskrivning | Anger antal kursdeltagare som har uppnått eftergymnasial behörighet. Anges för lång kurs med kursnivå 3. |
| Kommentar | |
| Referenstid | |
| Arkiveras | Ja |
| Dimension | Nej |
| Operationell definition | Lång kurs = Kurs om minst 15 dagar. Kursnivå 3 = Kurs på eftergymnasial nivå. |

Värdemängd

| | |
|----------------|-------|
| Representation | Antal |
| Måttenhet | Antal |
| Beskrivning | |

Grundläggande behörighet, folkhögskolan

| | |
|-------------------------|---|
| Namn | Grundläggande behörighet, folkhögskolan |
| Definition | Uppnådd grundläggande behörighet till högskolestudier. |
| Beskrivning | Anger antal kursdeltagare som har uppnått grundläggande behörighet till högskolestudier. Anges för lång allmän kurs och kursnivå 2. |
| Kommentar | |
| Referenstid | |
| Arkiveras | Ja |
| Dimension | Nej |
| Operationell definition | Lång kurs = Kurs om minst 15 dagar. Kursnivå 2 = Kurs på gymnasienivå. |

Värdemängd

| | |
|----------------|-------|
| Representation | Antal |
| Måttenhet | Antal |
| Beskrivning | |

Funktionshinder Utvecklingsstörning

| | |
|-------------------------|--|
| Namn | Funktionshinder Utvecklingsstörning |
| Definition | Funktions- och språkligt hinder, utvecklingsstörning. |
| Beskrivning | Anger antal kursdeltagare med utvecklingsstörning. |
| Kommentar | |
| Referenstid | |
| Uppgiftskälla | Respektive folkhögskola. |
| Arkiveras | Ja |
| Dimension | Nej |
| Operationell definition | Funktionshinder nr 6. Ersätter fr.o.m. Ht2001 Hk7 Begåvningshandikapp. |

Värdemängd

| | |
|----------------|-------|
| Representation | Antal |
| Måttenhet | Antal |
| Beskrivning | |

Deltagare folkhögskolan

| | |
|-------------------------|--|
| Namn | Deltagare folkhögskolan |
| Definition | Deltagare, folkhögskolan. |
| Beskrivning | Anger det totala antalet deltagare på en kurs. |
| Kommentar | |
| Referenstid | |
| Uppgiftskälla | Respektive folkhögskola |
| Arkiveras | Ja |
| Dimension | Nej |
| Operationell definition | |

Värdemängd

| | |
|----------------|-------|
| Representation | Antal |
| Måttenhet | Antal |
| Beskrivning | |

Deltagare folkhögskolan kvinnor

| | |
|-------------------------|---|
| Namn | Deltagare folkhögskolan kvinnor |
| Definition | Deltagare, kvinnor. Folkhögskolan. |
| Beskrivning | Anger antal kvinnor som deltagit på kursen. |
| Kommentar | |
| Referenstid | |
| Uppgiftskälla | Respektive folkhögskola |
| Arkiveras | Ja |
| Dimension | Nej |
| Operationell definition | |

Värde­mängd

| | |
|----------------|-------|
| Representation | Antal |
| Måttenhet | Antal |
| Beskrivning | |

Deltagarveckor folkhögskolan

| | |
|-------------------------|---|
| Namn | Deltagarveckor folkhögskolan |
| Definition | Deltagarveckor, folkhögskolan |
| Beskrivning | Anger totalt antal deltagarveckor för en folkhögskolekurs. |
| Kommentar | |
| Referenstid | |
| Uppgiftskälla | Respektive folkhögskola |
| Arkiveras | Ja |
| Dimension | Nej |
| Operationell definition | Deltagarvecka = Antal kursdagar * Antal deltagare/ 5. Vid deltid har resultatet multiplicerats med 0,75 resp. 0,50. |

Värde­mängd

| | |
|----------------|----------------|
| Representation | Kvantitet |
| Måttenhet | Deltagarveckor |
| Beskrivning | |

Distansutbildning folkhögskola

| | |
|-------------------------|--|
| Namn | Distansutbildning folkhögskola |
| Definition | Distansutbildning, folkhögskolan. |
| Beskrivning | Anger om undervisningen sker på distans. |
| Kommentar | |
| Referenstid | |
| Uppgiftskälla | Respektive folkhögskola |
| Arkiveras | Ja |
| Dimension | Nej |
| Operationell definition | Undervisningen för kursdeltagare eller kursen har helt eller delvis genomförts på distans. |

Värde­mängd

| | |
|----------------------------|--|
| Klassifikation/värde­mängd | Förekomst, Deltagande, Alternativ m.m. |
| Version | Alternativ |
| Nivå | Ja/nej-alternativ |
| Representation | Ej aktuellt |

Funktionshinder Aspergers, DAMP m.fl.

| | |
|-------------------------|---|
| Namn | Funktionshinder Aspergers, DAMP m.fl. |
| Definition | Funktions- och språkligt hinder, Aspergers, DAMP, m.fl. |
| Beskrivning | Anger antal kursdeltagare med Aspergers, DAMP, m.fl. |
| Kommentar | |
| Referenstid | |
| Uppgiftskälla | Respektive folkhögskola. |
| Arkiveras | Ja |
| Dimension | Nej |
| Operationell definition | Funktionshinder nr 10. |

Värdemängd

| | |
|----------------|-------|
| Representation | Antal |
| Måttenhet | Antal |
| Beskrivning | |

Funktionshinder Brister i svenska språket

| | |
|-------------------------|---|
| Namn | Funktionshinder Brister i svenska språket |
| Definition | Funktions- och språkligt hinder, invandrade med brister i svenska språket. |
| Beskrivning | Anger antal invandrade på folkhögskolekurs, med brister i svenska språket. |
| Kommentar | |
| Referenstid | |
| Uppgiftskälla | Respektive folkhögskola |
| Arkiveras | Ja |
| Dimension | Nej |
| Operationell definition | Funktionshinder nr 12. Ersätter fr.o.m. Ht2001 Hk14 Invandrare med språksvårigheter. Invandrade (utl. medborgarskap eller är född utomlands) med brister i svenska språket för vilka grundschablon/förstärkningsbidrag sökes. |

Värdemängd

| | |
|----------------|-------|
| Representation | Antal |
| Måttenhet | Antal |
| Beskrivning | |

Funktionshinder Dyslexi

| | |
|-------------------------|--|
| Namn | Funktionshinder Dyslexi |
| Definition | Funktions- och språkligt hinder, dyslexi. |
| Beskrivning | Anger antal kursdeltagare med dyslexi. |
| Kommentar | |
| Referenstid | |
| Uppgiftskälla | Respektive folkhögskola. |
| Arkiveras | Ja |
| Dimension | Nej |
| Operationell definition | Funktionshinder nr 11. Ersätter fr.o.m. Ht2001 Hk13 Läs- och skrivsvårigheter. |

Värde­mängd

Representation Antal
 Måttenhet Antal
 Beskrivning

Funktionshinder Döv

Namn Funktionshinder Döv
 Definition Funktions- och språkligt hinder, döv.
 Beskrivning Anger antal döva kursdeltagare.
 Kommentar
 Referenstid
 Uppgiftskälla Respektive folkhögskola.
 Arkiveras Ja
 Dimension Nej
 Operationell definition Funktionshinder nr 4. Ersätter fr.o.m. Ht2001 Hk5 Döv.

Värde­mängd

Representation Okänd
 Måttenhet
 Beskrivning

Funktionshinder Dövblind.

Namn Funktionshinder Dövblind.
 Definition Funktions- och språkligt hinder, dövblind.
 Beskrivning Anger antal dövblinda kursdeltagare.
 Kommentar
 Referenstid
 Uppgiftskälla Respektive folkhögskola.
 Arkiveras Ja
 Dimension Nej
 Operationell definition Funktionshinder nr 5. Ersätter fr.o.m. Ht2001 Hk6 Dövblind.

Värde­mängd

Representation Okänd
 Måttenhet
 Beskrivning

Funktionshinder Hjärnskada i vuxen ålder

Namn Funktionshinder Hjärnskada i vuxen ålder
 Definition Funktions- och språkligt hinder, hjärnskada i vuxen ålder.
 Beskrivning Anger antal kursdeltagare med hjärnskada i vuxen ålder.
 Kommentar
 Referenstid
 Uppgiftskälla Respektive folkhögskola.
 Arkiveras Ja

| | |
|-------------------------|---|
| Dimension | Nej |
| Operationell definition | Funktionshinder nr 7. Ersätter fr.o.m. Ht2001 Hk8 Hjärnskada i vuxen ålder. |

Värde­mängd

| | |
|----------------|-------|
| Representation | Antal |
| Måttenhet | Antal |
| Beskrivning | |

Funktionshinder Hörselskada

| | |
|-------------------------|--|
| Namn | Funktionshinder Hörselskada |
| Definition | Funktions- och språkligt hinder, hörselskada. |
| Beskrivning | Anger antal kursdeltagare med hörselskada. |
| Kommentar | |
| Referenstid | |
| Uppgiftskälla | Respektive folkhögskola. |
| Arkiveras | Ja |
| Dimension | Nej |
| Operationell definition | Funktionshinder nr 3. Ersätter fr.o.m. Ht2001 Hk4 Hörselskada. |

Värde­mängd

| | |
|----------------|-------|
| Representation | Antal |
| Måttenhet | Antal |
| Beskrivning | |

Funktionshinder Medicinskt funktionshinder

| | |
|-------------------------|--|
| Namn | Funktionshinder Medicinskt funktionshinder |
| Definition | Funktions- och språkligt hinder, medicinskt funktionshinder. |
| Beskrivning | Anger antal kursdeltagare med medicinskt funktionshinder. |
| Kommentar | |
| Referenstid | |
| Uppgiftskälla | Respektive folkhögskola. |
| Arkiveras | Ja |
| Dimension | Nej |
| Operationell definition | Funktionshinder nr 9. Ersätter fr.o.m. Ht2001 Hk10 Medicinska handikapp. |

Värde­mängd

| | |
|----------------|-------|
| Representation | Antal |
| Måttenhet | Antal |
| Beskrivning | |

Funktionshinder Psykiskt funktionshinder

| | |
|-------------|--|
| Namn | Funktionshinder Psykiskt funktionshinder |
| Definition | Funktions- och språkligt hinder, psykiskt funktionshinder. |
| Beskrivning | Anger antal kursdeltagare med psykiskt funktionshinder. |
| Kommentar | |

Referenstid
 Uppgiftskälla Respektive folkhögskola.
 Arkiveras Ja
 Dimension Nej
 Operationell definition Funktionshinder nr 8. Ersätter fr.o.m. Ht2001 Hk9 Psykisk ohälsa.

Värde­mängd

Representation Antal
 Måttenhet Antal
 Beskrivning

Funktionshinder Rörelsehinder

Namn Funktionshinder Rörelsehinder
 Definition Funktions- och språkligt hinder, rörelsehinder.
 Beskrivning Anger antal kursdeltagare med rörelsehinder.
 Kommentar
 Referenstid
 Uppgiftskälla Respektive folkhögskola.
 Arkiveras Ja
 Dimension Nej
 Operationell definition Funktionshinder nr 1. Ersätter fr.o.m. Ht2001 Hk1 Lätt rörelsehinder och Hk2 Svårt rörelsehinder.

Värde­mängd

Representation Antal
 Måttenhet Antal
 Beskrivning

Funktionshinder Synskada

Namn Funktionshinder Synskada
 Definition Funktions- och språkligt hinder, synskada.
 Beskrivning Anger antal kursdeltagare med synskada.
 Kommentar
 Referenstid
 Uppgiftskälla Respektive folkhögskola.
 Arkiveras Ja
 Dimension Nej
 Operationell definition Funktionshinder nr 2. Ersätter fr.o.m. Ht2001 Hk3 Synskada.

Värde­mängd

Representation Antal
 Måttenhet Antal
 Beskrivning

Gäststuderande Europa

| | |
|-------------------------|--|
| Namn | Gäststuderande Europa |
| Definition | Gäststuderande, Europa. Folkhögskolan. |
| Beskrivning | Anger antal kursdeltagare från EU-länderna utom Norden, som ej är skrivna i Sverige. Anges endast för lång kurs. |
| Kommentar | |
| Referenstid | |
| Uppgiftskälla | Respektive folkhögskola |
| Arkiveras | Ja |
| Dimension | Nej |
| Operationell definition | Lång kurs = Kurs om minst 15 dagar. |

Värdemängd

| | |
|----------------|-------|
| Representation | Antal |
| Måttenhet | Antal |
| Beskrivning | |

Gäststuderande Norden

| | |
|-------------------------|--|
| Namn | Gäststuderande Norden |
| Definition | Gäststuderande, Norden. Folkhögskolan. |
| Beskrivning | Anger antal kursdeltagare från de nordiska länderna som ej är skrivna i Sverige. Anges endast för lång kurs. |
| Kommentar | |
| Referenstid | |
| Uppgiftskälla | Respektive folkhögskola. |
| Arkiveras | Ja |
| Dimension | Nej |
| Operationell definition | Lång kurs = Kurs om minst 15 dagar. |

Värdemängd

| | |
|----------------|-------|
| Representation | Antal |
| Måttenhet | Antal |
| Beskrivning | |

Gäststuderande Övriga länder

| | |
|---------------|--|
| Namn | Gäststuderande Övriga länder |
| Definition | Gäststuderande, övriga länder. Folkhögskolan. |
| Beskrivning | Anger antal kursdeltagare från övriga länder utanför EU och Norden, som ej är skrivna i Sverige. Anges endast för lång kurs. |
| Kommentar | |
| Referenstid | |
| Uppgiftskälla | Respektive folkhögskola |
| Arkiveras | Ja |
| Dimension | Nej |

Operationell definition Lång kurs = Kurs om minst 15 dagar.

Värde mängd

Representation Antal

Måttenhet Antal

Beskrivning

Internatboende folkhögskolan

Namn Internatboende folkhögskolan

Definition Deltagare internatboende folkhögskolan.

Beskrivning Anger antal kursdeltagare som har internatboende. Anges endast för lång kurs.

Kommentar

Referenstid

Uppgiftskälla Respektive folkhögskola

Arkiveras Ja

Dimension Nej

Operationell definition Lång kurs = Kurs om minst 15 dagar.

definition

Värde mängd

Representation Antal

Måttenhet Antal

Beskrivning

Invandrade folkhögskolan

Namn Invandrade folkhögskolan

Definition Invandrade, folkhögskolan.

Beskrivning Anger antal invandrade på kursen. Anges endast för lång kurs och arbetsmarknadsutbildning.

Kommentar

Referenstid

Uppgiftskälla Respektive folkhögskola

Arkiveras Ja

Dimension Nej

Operationell definition Kursdeltagare som har utländskt medborgarskap eller är född utomlands. Lång kurs = Kurs om minst 15 dagar. Arbetsmarknadsutbildning = Uppdragsutbildning via Folkbildningsrådet i samarbete med Arbetsförmedlingen.

Värde mängd

Representation Antal

Måttenhet Antal

Beskrivning

Kursinriktning folkhögskolan

| | |
|-------------------------|--|
| Namn | Kursinriktning folkhögskolan |
| Definition | Kursinriktning, folkhögskolan. |
| Beskrivning | Varje kurs på folkhögskolan har en huvudsaklig kursinriktning. Förutom de allmänna kurserna förekommer olika kursinriktningar. |
| Kommentar | |
| Referenstid | |
| Uppgiftskälla | Respektive folkhögskola |
| Arkiveras | Ja |
| Dimension | Nej |
| Operationell definition | |

Värdemängd

| | |
|---------------------------|-------------------------------|
| Klassifikation/värdemängd | Folkhögskolan |
| Version | Kursinr |
| Nivå | Kursinriktning, folkhögskolan |
| Representation | Ej aktuellt |

Kurslängd folkhögskolan

| | |
|-------------------------|---|
| Namn | Kurslängd folkhögskolan |
| Definition | Antal kursdagar, folkhögskolan. |
| Beskrivning | Antal kursdagar som en folkhögskolekurs omfattar. |
| Kommentar | |
| Referenstid | |
| Uppgiftskälla | Respektive folkhögskola |
| Arkiveras | Ja |
| Dimension | Nej |
| Operationell definition | Kursdag = Dag med planerat studiearbete. |

Värdemängd

| | |
|----------------|-------|
| Representation | Antal |
| Måttenheter | Antal |
| Beskrivning | |

Kursnivå folkhögskolan

| | |
|-------------------------|--|
| Namn | Kursnivå folkhögskolan |
| Definition | Kursens nivå anges enligt studiestödsreglerna och redovisas på grundskolenivå, gymnasienivå och eftergymnasial nivå. |
| Beskrivning | Anger kursens utbildningsnivå. Anges endast för lång kurs och arbetsmarknadsutbildning. |
| Kommentar | |
| Referenstid | |
| Uppgiftskälla | Respektive folkhögskola |
| Arkiveras | Ja |
| Dimension | Nej |
| Operationell definition | Lång kurs = Kurs om minst 15 dagar. Arbetsmarknadsutbildning = |

definition Uppdragsutbildning via Folkbildningsrådet i samarbete med Arbetsförmedlingen.

Värdeomängd

| | |
|----------------------------|---------------|
| Klassifikation/värdeomängd | Folkhögskolan |
| Version | Kursnivå |
| Nivå | Kursnivå |
| Representation | Ej aktuellt |

Kursnummer folkhögskolan

| | |
|-------------------------|--|
| Namn | Kursnummer folkhögskolan |
| Definition | Anger kursnummer för resp. folkhögskolas kurs. |
| Beskrivning | |
| Kommentar | |
| Referenstid | |
| Uppgiftskälla | Respektive folkhögskola |
| Arkiveras | Ja |
| Dimension | Nej |
| Operationell definition | |

Värdeomängd

Beskrivning Värdena anges med tre positioner, 001 - 999.

Kursort folkhögskolan

| | |
|-------------------------|--|
| Namn | Kursort folkhögskolan |
| Definition | Kursort, folkhögskolan. |
| Beskrivning | Anger län och kommun (kursort) för kurs som genomförts utanför skolans hemkommun. Anges endast för lång kurs och arbetsmarknadsutbildning. |
| Kommentar | |
| Referenstid | |
| Uppgiftskälla | Respektive folkhögskola |
| Arkiveras | Ja |
| Dimension | Nej |
| Operationell definition | Lång kurs = Kurs om minst 15 dagar. Arbetsmarknadsutbildning = Uppdragsutbildning via Folkbildningsrådet i samarbete med Arbetsförmedlingen. |

Värdeomängd

| | |
|----------------------------|--|
| Klassifikation/värdeomängd | Län, kommun, församling |
| Version | LKF 2008-01-01/ Län, kommuner och församlingar |
| Nivå | Län |
| Representation | Ej aktuellt |

Kurstyp folkhögskolan

| | |
|-------------------------|---------------------------------------|
| Namn | Kurstyp folkhögskolan |
| Definition | Kurstyp folkhögskolan. |
| Beskrivning | Anger den kurstyp som kursen tillhör. |
| Kommentar | |
| Referenstid | |
| Uppgiftskälla | Respektive folkhögskola |
| Arkiveras | Ja |
| Dimension | Nej |
| Operationell definition | |

Värdemängd

| | |
|---------------------------|------------------------|
| Klassifikation/värdemängd | Folkhögskolan |
| Version | Kurstyp, folkhögskolan |
| Nivå | Kurstyp |
| Representation | Ej aktuellt |

Omfattning folkhögskolan

| | |
|-------------------------|--|
| Namn | Omfattning folkhögskolan |
| Definition | Hel-/deltidsstudier. |
| Beskrivning | Anger om kursen på folkhögskolan har genomförts på heltid eller deltid. |
| Kommentar | |
| Referenstid | |
| Uppgiftskälla | Respektive folkhögskola |
| Arkiveras | Ja |
| Dimension | Nej |
| Operationell definition | 1 timme = 60 minuters planerat studiearbete. Heltid = Omfattar minst 20 timmar/vecka och i genomsnitt 4 tim varje kursdag. Deltid 0,75 = Genomsnitt 3 timmar varje kursdag. Deltid 0,50 = Genomsnitt 2 timmar varje kursdag. |

Värdemängd

| | |
|---------------------------|---------------------------|
| Klassifikation/värdemängd | Folkhögskolan |
| Version | Heldel |
| Nivå | Omfattning, folkhögskolan |
| Representation | Ej aktuellt |

Skolkod

| | |
|---------------|---|
| Namn | Skolkod |
| Definition | Kod för skola, dvs. en administrativ enhet där lärare och/eller elever finns. Skola speglar inte byggnad/fastighet utan avser en organisatorisk enhet på en adress. |
| Beskrivning | |
| Kommentar | |
| Referenstid | |
| Uppgiftskälla | Respektive folkhögskola |
| Arkiveras | Ja |
| Dimension | Nej |

Operationell
definition

Värde mängd

| | |
|----------------------------|---------------|
| Klassifikation/värde mängd | Folkhögskolan |
| Version | Skolkod |
| Nivå | Skolkod |
| Representation | Ej aktuellt |

Utbildningsbakgrund folkhögskolan 2-årigt gymnasium

| | |
|----------------------------|--|
| Namn | Utbildningsbakgrund folkhögskolan 2-årigt gymnasium |
| Definition | Utbildningsbakgrund, folkhögskolan, 2-årig gymnasieutbildning. |
| Beskrivning | Anger antal deltagare med 2-årig gymnasieutbildning som högsta utbildningsbakgrund då folkhögskolestudierna påbörjas. Anges endast för lång kurs och arbetsmarknadsutbildning. |
| Kommentar | |
| Referenstid | |
| Uppgiftskälla | Respektive folkhögskola |
| Arkiveras | Ja |
| Dimension | Nej |
| Operationell definition | Lång kurs = Kurs om minst 15 dagar. Arbetsmarknadsutbildning = Uppdragsutbildning via Folkbildningsrådet i samarbete med Arbetsförmedlingen. |

Värde mängd

| | |
|----------------|-------|
| Representation | Antal |
| Måttenhet | Antal |
| Beskrivning | |

Utbildningsbakgrund folkhögskolan 3-årigt gymnasium

| | |
|----------------------------|---|
| Namn | Utbildningsbakgrund folkhögskolan 3-årigt gymnasium |
| Definition | Utbildningsbakgrund, folkhögskolan, 3-årig gymnasieutbildning. |
| Beskrivning | Anger antal deltagare med högst 3-årig gymnasieutbildning då folkhögskolestudierna påbörjas. Anges endast för lång kurs och arbetsmarknadsutbildning. |
| Kommentar | |
| Referenstid | |
| Uppgiftskälla | Respektive folkhögskola |
| Arkiveras | Ja |
| Dimension | Nej |
| Operationell definition | Lång kurs = Kurs om minst 15 dagar. Arbetsmarknadsutbildning = Uppdragsutbildning via Folkbildningsrådet i samarbete med Arbetsförmedlingen. |

Värde­mängd

| | |
|----------------|-------|
| Representation | Antal |
| Måttenhet | Antal |
| Beskrivning | |

Utbildningsbakgrund folkhögskolan Ej grundskola

| | |
|-------------------------|---|
| Namn | Utbildningsbakgrund folkhögskolan Ej grundskola |
| Definition | Utbildningsbakgrund, folkhögskolan, ej grundskolekompetens. |
| Beskrivning | Anger antal deltagare som ej har grundskolekompetens som högsta utbildningsbakgrund då folkhögskolestudierna påbörjas. Anges endast för lång kurs och arbetsmarknadsutbildning. |
| Kommentar | |
| Referenstid | |
| Uppgiftskälla | Respektive folkhögskola |
| Arkiveras | Ja |
| Dimension | Nej |
| Operationell definition | Lång kurs = Kurs om minst 15 dagar. Arbetsmarknadsutbildning = Uppdragsutbildning via Folkbildningsrådet i samarbete med Arbetsförmedlingen. |

Värde­mängd

| | |
|----------------|-------|
| Representation | Antal |
| Måttenhet | Antal |
| Beskrivning | |

Utbildningsbakgrund folkhögskolan Grundskolekompetens

| | |
|-------------------------|--|
| Namn | Utbildningsbakgrund folkhögskolan Grundskolekompetens |
| Definition | Utbildningsbakgrund, folkhögskolan, grundskolekompetens. |
| Beskrivning | Anger antal deltagare med grundskolekompetens som högsta utbildningsbakgrund då folkhögskolestudierna påbörjas. Anges endast för lång kurs och arbetsmarknadsutbildning. |
| Kommentar | |
| Referenstid | |
| Uppgiftskälla | Respektive folkhögskola |
| Arkiveras | Ja |
| Dimension | Nej |
| Operationell definition | Lång kurs = Kurs om minst 15 dagar. Arbetsmarknadsutbildning = Uppdragsutbildning via Folkbildningsrådet i samarbete med Arbetsförmedlingen. |

Värde­mängd

| | |
|----------------|-------|
| Representation | Antal |
| Måttenhet | Antal |
| Beskrivning | |

Utbildningsbakgrund folkhögskolan Högre utbildning

| | |
|-------------------------|---|
| Namn | Utbildningsbakgrund folkhögskolan Högre utbildning |
| Definition | Utbildningsbakgrund, folkhögskolan, högre utbildning. |
| Beskrivning | Anger antal deltagare med högre utbildning som högsta utbildningsbakgrund då folkhögskolestudierna påbörjas. Anges endast för lång kurs och arbetsmarknadsutbildning. |
| Kommentar | |
| Referenstid | |
| Uppgiftskälla | Respektive folkhögskola |
| Arkiveras | Ja |
| Dimension | Nej |
| Operationell definition | Lång kurs = Kurs om minst 15 dagar. Arbetsmarknadsutbildning = Uppdragsutbildning via Folkbildningsrådet i samarbete med Arbetsförmedlingen. |

Värde mängd

| | |
|----------------|-------|
| Representation | Antal |
| Måttenhet | Antal |
| Beskrivning | |

Utbildningsbakgrund folkhögskolan Påbörjad gymnasium

| | |
|-------------------------|--|
| Namn | Utbildningsbakgrund folkhögskolan Påbörjad gymnasium |
| Definition | Utbildningsbakgrund, folkhögskolan, påbörjad gymnasieutbildning. |
| Beskrivning | Anger antal deltagare med påbörjad gymnasieutbildning som högsta utbildningsbakgrund då folkhögskolestudierna påbörjas. Anges endast för lång kurs och arbetsmarknadsutbildning. |
| Kommentar | |
| Referenstid | |
| Uppgiftskälla | Respektive folkhögskola |
| Arkiveras | Ja |
| Dimension | Nej |
| Operationell definition | Lång kurs = Kurs om minst 15 dagar. Arbetsmarknadsutbildning = Uppdragsutbildning via Folkbildningsrådet i samarbete med Arbetsförmedlingen. |

Värde mängd

| | |
|----------------|-------|
| Representation | Antal |
| Måttenhet | Antal |
| Beskrivning | |

Ålder <18 år folkhögskolan

| | |
|-------------------------|--|
| Namn | Ålder <18 år folkhögskolan |
| Definition | Ålder <18 år, folkhögskolan. |
| Beskrivning | Anger antal kursdeltagare <18 år vid kursstart. Anges endast för lång kurs och arbetsmarknadsutbildning. |
| Kommentar | |
| Referenstid | |
| Uppgiftskälla | Respektive folkhögskola |
| Arkiveras | Ja |
| Dimension | Nej |
| Operationell definition | Lång kurs = Kurs om minst 15 dagar. Arbetsmarknadsutbildning = Uppdragsutbildning via Folkbildningsrådet i samarbete med Arbetsförmedlingen. Ålder < 18 år = uppnår inte 18 års ålder senast under det kalenderår som kursen börjar. |

Värdemängd

| | |
|----------------|-------|
| Representation | Antal |
| Måttenhet | Antal |
| Beskrivning | |

Ålder >60år folkhögskolan

| | |
|-------------------------|---|
| Namn | Ålder >60år folkhögskolan |
| Definition | Ålder 61 år eller mer, folkhögskolan. |
| Beskrivning | Anger antal kursdeltagare i åldern 61 år eller mer vid kursstart. Anges endast för lång kurs och arbetsmarknadsutbildning. |
| Kommentar | |
| Referenstid | |
| Uppgiftskälla | Respektive folkhögskola |
| Arkiveras | Ja |
| Dimension | Nej |
| Operationell definition | Lång kurs = Kurs om minst 15 dagar. Arbetsmarknadsutbildning = Uppdragsutbildning via Folkbildningsrådet i samarbete med Arbetsförmedlingen. Ålder >60 år = uppnår 61 år eller högre ålder senast under det kalenderår som kursen börjar. |

Värdemängd

| | |
|----------------|-------|
| Representation | Antal |
| Måttenhet | Antal |
| Beskrivning | |

Ålder 18-24 år folkhögskolan

| | |
|-------------------------|--|
| Namn | Ålder 18-24 år folkhögskolan |
| Definition | Ålder 18-24 år, folkhögskolan. |
| Beskrivning | Anger antal kursdeltagare i åldern 18-24 år vid kursstart. Anges endast för lång kurs och arbetsmarknadsutbildning. |
| Kommentar | |
| Referenstid | |
| Uppgiftskälla | Respektive folkhögskola. |
| Arkiveras | Ja |
| Dimension | Nej |
| Operationell definition | Lång kurs = Kurs om minst 15 dagar. Arbetsmarknadsutbildning = Uppdragsutbildning via Folkbildningsrådet i samarbete med Arbetsförmedlingen. Ålder 18-24 år = uppnår angiven ålder senast under det kalenderår som kursen börjar |

Värde mängd

| | |
|----------------|-------|
| Representation | Antal |
| Måttenhet | Antal |
| Beskrivning | |

Ålder 25-29 år folkhögskolan

| | |
|-------------------------|---|
| Namn | Ålder 25-29 år folkhögskolan |
| Definition | Ålder 25-29 år, folkhögskolan. |
| Beskrivning | Anger antal kursdeltagare i åldern 25-29 år vid kursstart. Anges endast för lång kurs och arbetsmarknadsutbildning. |
| Kommentar | |
| Referenstid | |
| Uppgiftskälla | Respektive folkhögskola. |
| Arkiveras | Ja |
| Dimension | Nej |
| Operationell definition | Lång kurs = Kurs om minst 15 dagar. Arbetsmarknadsutbildning = Uppdragsutbildning via Folkbildningsrådet i samarbete med Arbetsförmedlingen. Ålder 25-29 år = uppnår angiven ålder senast under det kalenderår som kursen börjar. |

Värde mängd

| | |
|----------------|-------|
| Representation | Antal |
| Måttenhet | Antal |
| Beskrivning | |

Ålder 30-45 år folkhögskolan

| | |
|-------------------------|---|
| Namn | Ålder 30-45 år folkhögskolan |
| Definition | Ålder 30-45 år, folkhögskolan. |
| Beskrivning | Anger antal kursdeltagare i åldern 30-45 år vid kursstart. Anges endast för lång kurs och arbetsmarknadsutbildning. |
| Kommentar | |
| Referenstid | |
| Uppgiftskälla | Respektive folkhögskola. |
| Arkiveras | Ja |
| Dimension | Nej |
| Operationell definition | Lång kurs = Kurs om minst 15 dagar. Arbetsmarknadsutbildning = Uppdragsutbildning via Folkbildningsrådet i samarbete med Arbetsförmedlingen. Ålder 30-45 år = uppnår angiven ålder senast under det kalenderår som kursen börjar. |

Värde mängd

| | |
|----------------|-------|
| Representation | Antal |
| Måttenhet | Antal |
| Beskrivning | |

Ålder 46-60 år folkhögskolan

| | |
|-------------------------|---|
| Namn | Ålder 46-60 år folkhögskolan |
| Definition | Ålder 46-60 år, folkhögskolan. |
| Beskrivning | Anger antal kursdeltagare i åldern 46-60 år vid kursstart. Anges endast för lång kurs och arbetsmarknadsutbildning. |
| Kommentar | |
| Referenstid | |
| Uppgiftskälla | Respektive folkhögskola. |
| Arkiveras | Ja |
| Dimension | Nej |
| Operationell definition | Lång kurs = Kurs om minst 15 dagar. Arbetsmarknadsutbildning = Uppdragsutbildning via Folkbildningsrådet i samarbete med Arbetsförmedlingen. Ålder 45-60 år = uppnår angiven ålder senast under det kalenderår som kursen börjar. |

Värde mängd

| | |
|----------------|-------|
| Representation | Antal |
| Måttenhet | Antal |
| Beskrivning | |

Registervariant

| | |
|----------------------|---|
| Registervariant | Höstterminen |
| Rubrik | Höstterminen |
| Innehållstyp | Annan beståndsvariant |
| Insamlingstyp | Egen insamling |
| Syfte/beskrivning | Redovisar deltagare i kurser anordnade av folkhögskolor under höstterminen. |
| Sekretess | Ingen sekretess råder. Handlingarna är allmänna och tillgängliga |
| Aidentifierad | Nej |
| Urval | Nej |
| Personuppgift | Nej |
| Slutligt | Ja |
| observationsregister | |

Registerversion

| | |
|-------------------|--|
| Namn | 2008 |
| Syfte/Beskrivning | Redovisar deltagare i kurser anordnade av folkhögskolor under höstterminen 2008. |
| Mätinformation | Samtliga folkhögskolor deltar i undersökningen. Insamlingen av uppgifter sker två gånger på höstterminen. Insamlingen görs med hjälp av webbenkäter. |

Objekttyp - Person

| | |
|--------------|--|
| Namn | Person |
| Definition | Alla slags fysiska personer. Inkluderar t.ex. anställd, elev, patient, barn. |
| Standardnivå | Standard fastställd av SCB |

Population - Deltagare i kurser anordnade av folkhögskolor.

| | |
|----------------|---|
| Namn | Deltagare i kurser anordnade av folkhögskolor. |
| Definition | Deltagare i kurser anordnade av folkhögskolor. Omfattar samtliga folkhögskoledeltagare. |
| Standardnivå | Nej |
| Populationstyp | Registerpopulation |
| Kommentar | |
| Datum fr.o.m | 2008-07-01 |
| Datum t.o.m | 2008-12-31 |

Variabler**Skolkod**

| | |
|-------------------------|---|
| Namn | Skolkod |
| Definition | Kod för skola, dvs. en administrativ enhet där lärare och/eller elever finns. Skola speglar inte byggnad/fastighet utan avser en organisatorisk enhet på en adress. |
| Beskrivning | |
| Kommentar | |
| Referenstid | |
| Arkiveras | Ja |
| Dimension | Nej |
| Operationell definition | |

Värdemängd

| | |
|---------------------------|---------------|
| Klassifikation/värdemängd | Folkhögskolan |
| Version | Skolkod |
| Nivå | Skolkod |
| Representation | Ej aktuellt |

Deltagarveckor folkhögskolan

| | |
|-------------------------|--|
| Namn | Deltagarveckor folkhögskolan |
| Definition | Deltagarveckor, folkhögskolan |
| Beskrivning | Anger totalt antal deltagarveckor för en folkhögskolekurs. |
| Kommentar | |
| Referenstid | |
| Arkiveras | Ja |
| Dimension | Nej |
| Operationell definition | Deltagarvecka = Antal kursdagar * Antal deltagare/5. Vid deltid har resultatet multiplicerats med 0,75 resp. 0,50. |

Värdemängd

| | |
|----------------|----------------|
| Representation | Kvantitet |
| Måttenhet | Deltagarveckor |
| Beskrivning | |

Utbildningsbakgrund folkhögskolan Påbörjad gymnasium

| | |
|-------------|--|
| Namn | Utbildningsbakgrund folkhögskolan Påbörjad gymnasium |
| Definition | Utbildningsbakgrund, folkhögskolan, påbörjad gymnasieutbildning. |
| Beskrivning | Anger antal deltagare med påbörjad gymnasieutbildning som högsta utbildningsbakgrund då folkhögskolestudierna påbörjas. Anges endast för lång kurs och arbetsmarknadsutbildning. |
| Kommentar | |
| Referenstid | |

| | |
|-------------------------|--|
| Arkiveras | Ja |
| Dimension | Nej |
| Operationell definition | Lång kurs = Kurs om minst 15 dagar. Arbetsmarknadsutbildning = Uppdragsutbildning via Folkbildningsrådet i samarbete med Arbetsförmedlingen. |

Värdemängd

| | |
|----------------|-------|
| Representation | Antal |
| Måttenhet | Antal |
| Beskrivning | |

Utbildningsbakgrund folkhögskolan Högre utbildning

| | |
|-------------|---|
| Namn | Utbildningsbakgrund folkhögskolan Högre utbildning |
| Definition | Utbildningsbakgrund, folkhögskolan, högre utbildning. |
| Beskrivning | Anger antal deltagare med högre utbildning som högsta utbildningsbakgrund då folkhögskolestudierna påbörjas. Anges endast för lång kurs och arbetsmarknadsutbildning. |

Kommentar

Referenstid

Arkiveras Ja

Dimension Nej

Operationell definition Lång kurs = Kurs om minst 15 dagar. Arbetsmarknadsutbildning = Uppdragsutbildning via Folkbildningsrådet i samarbete med Arbetsförmedlingen.

Värdemängd

| | |
|----------------|-------|
| Representation | Antal |
| Måttenhet | Antal |
| Beskrivning | |

Utbildningsbakgrund folkhögskolan Grundskolekompetens

| | |
|-------------|--|
| Namn | Utbildningsbakgrund folkhögskolan Grundskolekompetens |
| Definition | Utbildningsbakgrund, folkhögskolan, grundskolekompetens. |
| Beskrivning | Anger antal deltagare med grundskolekompetens som högsta utbildningsbakgrund då folkhögskolestudierna påbörjas. Anges endast för lång kurs och arbetsmarknadsutbildning. |

Kommentar

Referenstid

Arkiveras Ja

Dimension Nej

Operationell definition Lång kurs = Kurs om minst 15 dagar. Arbetsmarknadsutbildning = Uppdragsutbildning via Folkbildningsrådet i samarbete med Arbetsförmedlingen.

Värde mängd

Representation Antal
 Måttenhet Antal
 Beskrivning

Utbildningsbakgrund folkhögskolan Ej grundskola

Namn Utbildningsbakgrund folkhögskolan Ej grundskola
 Definition Utbildningsbakgrund, folkhögskolan, ej grundskolekompetens.
 Beskrivning Anger antal deltagare som ej har grundskolekompetens som högsta utbildningsbakgrund då folkhögskolestudierna påbörjas. Anges endast för lång kurs och arbetsmarknadsutbildning.

Kommentar
 Referenstid
 Arkiveras Ja
 Dimension Nej
 Operationell definition Lång kurs = Kurs om minst 15 dagar. Arbetsmarknadsutbildning = Uppdragsutbildning via Folkbildningsrådet i samarbete med Arbetsförmedlingen.

Värde mängd

Representation Antal
 Måttenhet Antal
 Beskrivning

Utbildningsbakgrund folkhögskolan 3-årigt gymnasium

Namn Utbildningsbakgrund folkhögskolan 3-årigt gymnasium
 Definition Utbildningsbakgrund, folkhögskolan, 3-årig gymnasieutbildning.
 Beskrivning Anger antal deltagare med högst 3-årig gymnasieutbildning då folkhögskolestudierna påbörjas. Anges endast för lång kurs och arbetsmarknadsutbildning.

Kommentar
 Referenstid
 Arkiveras Ja
 Dimension Nej
 Operationell definition Lång kurs = Kurs om minst 15 dagar. Arbetsmarknadsutbildning = Uppdragsutbildning via Folkbildningsrådet i samarbete med Arbetsförmedlingen.

Värde mängd

Representation Antal
 Måttenhet Antal
 Beskrivning

Utbildningsbakgrund folkhögskolan 2-årigt gymnasium

| | |
|-------------------------|--|
| Namn | Utbildningsbakgrund folkhögskolan 2-årigt gymnasium |
| Definition | Utbildningsbakgrund, folkhögskolan, 2-årig gymnasieutbildning. |
| Beskrivning | Anger antal deltagare med 2-årig gymnasieutbildning som högsta utbildningsbakgrund då folkhögskolestudierna påbörjas. Anges endast för lång kurs och arbetsmarknadsutbildning. |
| Kommentar | |
| Referenstid | |
| Arkiveras | Ja |
| Dimension | Nej |
| Operationell definition | Lång kurs = Kurs om minst 15 dagar. Arbetsmarknadsutbildning = Uppdragsutbildning via Folkbildningsrådet i samarbete med Arbetsförmedlingen. |

Värdemängd

| | |
|----------------|-------|
| Representation | Antal |
| Måttenhet | Antal |
| Beskrivning | |

Ålder 46-60 år folkhögskolan

| | |
|-------------------------|--|
| Namn | Ålder 46-60 år folkhögskolan |
| Definition | Ålder 46-60 år, folkhögskolan. |
| Beskrivning | Anger antal kursdeltagare i åldern 46-60 år vid kursstart. Anges endast för lång kurs och arbetsmarknadsutbildning. |
| Kommentar | |
| Referenstid | |
| Arkiveras | Ja |
| Dimension | Nej |
| Operationell definition | Lång kurs = Kurs om minst 15 dagar. Arbetsmarknadsutbildning = Uppdragsutbildning via Folkbildningsrådet i samarbete med Arbetsförmedlingen. Ålder 46-60 år = uppnår angiven ålder senast under det kalenderår som kursen börjar. |

Värdemängd

| | |
|----------------|-------|
| Representation | Antal |
| Måttenhet | Antal |
| Beskrivning | |

Ålder 30-45 år folkhögskolan

| | |
|-------------|---|
| Namn | Ålder 30-45 år folkhögskolan |
| Definition | Ålder 30-45 år, folkhögskolan. |
| Beskrivning | Anger antal kursdeltagare i åldern 30-45 år vid kursstart. Anges endast för lång kurs och arbetsmarknadsutbildning. |

| | |
|-------------------------|---|
| Kommentar | |
| Referenstid | |
| Arkiveras | Ja |
| Dimension | Nej |
| Operationell definition | Lång kurs = Kurs om minst 15 dagar. Arbetsmarknadsutbildning = Uppdragsutbildning via Folkbildningsrådet i samarbete med Arbetsförmedlingen. Ålder 30-45 år = uppnår angiven ålder senast under det kalenderår som kursen börjar. |

Värde mängd

| | |
|----------------|-------|
| Representation | Antal |
| Måttenhet | Antal |
| Beskrivning | |

Ålder 25-29 år folkhögskolan

| | |
|-------------|---|
| Namn | Ålder 25-29 år folkhögskolan |
| Definition | Ålder 25-29 år, folkhögskolan. |
| Beskrivning | Anger antal kursdeltagare i åldern 25-29 år vid kursstart. Anges endast för lång kurs och arbetsmarknadsutbildning. |

| | |
|-------------------------|---|
| Kommentar | |
| Referenstid | |
| Arkiveras | Ja |
| Dimension | Nej |
| Operationell definition | Lång kurs = Kurs om minst 15 dagar. Arbetsmarknadsutbildning = Uppdragsutbildning via Folkbildningsrådet i samarbete med Arbetsförmedlingen. Ålder 25-29 år = uppnår angiven ålder senast under det kalenderår som kursen börjar. |

Värde mängd

| | |
|----------------|-------|
| Representation | Antal |
| Måttenhet | Antal |
| Beskrivning | |

Ålder 18-24 år folkhögskolan

| | |
|-------------|---|
| Namn | Ålder 18-24 år folkhögskolan |
| Definition | Ålder 18-24 år, folkhögskolan. |
| Beskrivning | Anger antal kursdeltagare i åldern 18-24 år vid kursstart. Anges endast för lång kurs och arbetsmarknadsutbildning. |

| | |
|-------------------------|---|
| Kommentar | |
| Referenstid | |
| Arkiveras | Ja |
| Dimension | Nej |
| Operationell definition | Lång kurs = Kurs om minst 15 dagar. Arbetsmarknadsutbildning = Uppdragsutbildning via Folkbildningsrådet i samarbete med Arbetsförmedlingen. Ålder 18-24 år = uppnår angiven ålder senast under det kalenderår som kursen börjar. |

Värdemängd

Representation Antal
 Måttenhet Antal
 Beskrivning

Ålder >60år folkhögskolan

Namn Ålder >60år folkhögskolan
 Definition Ålder 61 år eller mer, folkhögskolan.
 Beskrivning Anger antal kursdeltagare i åldern 61 år eller mer vid kursstart. Anges endast för lång kurs och arbetsmarknadsutbildning.
 Kommentar
 Referenstid
 Arkiveras Ja
 Dimension Nej
 Operationell definition Lång kurs = Kurs om minst 15 dagar. Arbetsmarknadsutbildning = Uppdragsutbildning via Folkbildningsrådet i samarbete med Arbetsförmedlingen. Ålder >60 år = uppnår 61 år eller högre ålder senast under det kalenderår som kursen börjar.

Värdemängd

Representation Antal
 Måttenhet Antal
 Beskrivning

Ålder <18 år folkhögskolan

Namn Ålder <18 år folkhögskolan
 Definition Ålder <18 år, folkhögskolan.
 Beskrivning Anger antal kursdeltagare <18 år vid kursstart. Anges endast för lång kurs och arbetsmarknadsutbildning.
 Kommentar
 Referenstid
 Arkiveras Ja
 Dimension Nej
 Operationell definition Lång kurs = Kurs om minst 15 dagar. Arbetsmarknadsutbildning = Uppdragsutbildning via Folkbildningsrådet i samarbete med Arbetsförmedlingen. Ålder < 18 år = uppnår inte 18 års ålder senast under det kalenderår som kursen börjar.

Värdemängd

Representation Antal
 Måttenhet Antal
 Beskrivning

Omfattning folkhögskolan

| | |
|-------------------------|--|
| Namn | Omfattning folkhögskolan |
| Definition | Hel-/deltidsstudier. |
| Beskrivning | Anger om kursen på folkhögskolan har genomförts på heltid eller deltid. |
| Kommentar | |
| Referenstid | |
| Arkiveras | Ja |
| Dimension | Nej |
| Operationell definition | 1 timme = 60 minuters planerat studiearbete. Heltid = Omfattar minst 20 timmar/vecka och i genomsnitt 4 tim varje kursdag. Deltid 0,75 = Genomsnitt 3 timmar varje kursdag. Deltid 0,50 = Genomsnitt 2 timmar varje kursdag. |

Värdemängd

| | |
|---------------------------|---------------------------|
| Klassifikation/värdemängd | Folkhögskolan |
| Version | Heldel |
| Nivå | Omfattning, folkhögskolan |
| Representation | Ej aktuellt |

Kurstyp folkhögskolan

| | |
|-------------------------|---------------------------------------|
| Namn | Kurstyp folkhögskolan |
| Definition | Kurstyp folkhögskolan. |
| Beskrivning | Anger den kurstyp som kursen tillhör. |
| Kommentar | |
| Referenstid | |
| Arkiveras | Ja |
| Dimension | Nej |
| Operationell definition | |

Värdemängd

| | |
|---------------------------|------------------------|
| Klassifikation/värdemängd | Folkhögskolan |
| Version | Kurstyp, folkhögskolan |
| Nivå | Kurstyp |
| Representation | Ej aktuellt |

Kursort folkhögskolan

| | |
|-------------------------|--|
| Namn | Kursort folkhögskolan |
| Definition | Kursort, folkhögskolan. |
| Beskrivning | Anger län och kommun (kursort) för kurs som genomförts utanför skolans hemkommun. Anges endast för lång kurs och arbetsmarknadsutbildning. |
| Kommentar | |
| Referenstid | |
| Arkiveras | Ja |
| Dimension | Nej |
| Operationell definition | Lång kurs = Kurs om minst 15 dagar. Arbetsmarknadsutbildning = |

definition Uppdragsutbildning via Folkbildningsrådet i samarbete med Arbetsförmedlingen.

Värde mängd

Klassifikation/värde mängd Län, kommun, församling
Version LKF 2008-01-01/ Län, kommuner och församlingar
Nivå Län
Representation Ej aktuellt

Kursnummer folkhögskolan

Namn Kursnummer folkhögskolan
Definition Anger kursnummer för resp. folkhögskolas kurs.
Beskrivning
Kommentar
Referenstid
Arkiveras Ja
Dimension Nej
Operationell definition

Värde mängd

Beskrivning Värdena anges med tre positioner, 001 - 999.

Kursnivå folkhögskolan

Namn Kursnivå folkhögskolan
Definition Kursens nivå anges enligt studiestödsreglerna och redovisas på grundskolenivå, gymnasienivå och eftergymnasial nivå.
Beskrivning Anger kursens utbildningsnivå. Anges endast för lång kurs och arbetsmarknadsutbildning.
Kommentar
Referenstid
Arkiveras Ja
Dimension Nej
Operationell definition Lång kurs = Kurs om minst 15 dagar. Arbetsmarknadsutbildning = Uppdragsutbildning via Folkbildningsrådet i samarbete med Arbetsförmedlingen.

Värde mängd

Klassifikation/värde mängd Folkhögskolan
Version Kursnivå
Nivå Kursnivå
Representation Ej aktuellt

Kurslängd folkhögskolan

| | |
|-------------------------|---|
| Namn | Kurslängd folkhögskolan |
| Definition | Antal kursdagar, folkhögskolan. |
| Beskrivning | Antal kursdagar som en folkhögskolekurs omfattar. |
| Kommentar | |
| Referenstid | |
| Arkiveras | Ja |
| Dimension | Nej |
| Operationell definition | Kursdag = Dag med planerat studiearbete. |

Värdemängd

| | |
|----------------|-------|
| Representation | Antal |
| Måttenhet | Antal |
| Beskrivning | |

Kursinriktning folkhögskolan

| | |
|-------------------------|--|
| Namn | Kursinriktning folkhögskolan |
| Definition | Kursinriktning, folkhögskolan. |
| Beskrivning | Varje kurs på folkhögskolan har en huvudsaklig kursinriktning. Förutom de allmänna kurserna förekommer olika kursinriktningar. |
| Kommentar | |
| Referenstid | |
| Arkiveras | Ja |
| Dimension | Nej |
| Operationell definition | |

Värdemängd

| | |
|---------------------------|-------------------------------|
| Klassifikation/värdemängd | Folkhögskolan |
| Version | Kursinr |
| Nivå | Kursinriktning, folkhögskolan |
| Representation | Ej aktuellt |

Invandrade folkhögskolan

| | |
|-------------------------|---|
| Namn | Invandrade folkhögskolan |
| Definition | Invandrade, folkhögskolan. |
| Beskrivning | Anger antal invandrade på kursen. Anges endast för lång kurs och arbetsmarknadsutbildning. |
| Kommentar | |
| Referenstid | |
| Arkiveras | Ja |
| Dimension | Nej |
| Operationell definition | Kursdeltagare som har utländskt medborgarskap eller är född utomlands. Lång kurs = Kurs om minst 15 dagar. Arbetsmarknadsutbildning = Uppdragsutbildning via Folkbildningsrådet i samarbete med Arbetsförmedlingen. |

Värdemängd

Representation Antal
 Måttenhet Antal
 Beskrivning

Internatboende folkhögskolan

Namn Internatboende folkhögskolan
 Definition Deltagare internatboende folkhögskolan.
 Beskrivning Anger antal kursdeltagare som har internatboende. Anges endast för lång kurs.
 Kommentar
 Referenstid
 Arkiveras Ja
 Dimension Nej
 Operationell definition Lång kurs = Kurs om minst 15 dagar.

Värdemängd

Representation Antal
 Måttenhet Antal
 Beskrivning

Gäststuderande Övriga länder

Namn Gäststuderande Övriga länder
 Definition Gäststuderande, övriga länder. Folkhögskolan.
 Beskrivning Anger antal kursdeltagare från övriga länder utanför EU och Norden, som ej är skrivna i Sverige. Anges endast för lång kurs.
 Kommentar
 Referenstid
 Arkiveras Ja
 Dimension Nej
 Operationell definition Lång kurs = Kurs om minst 15 dagar.

Värdemängd

Representation Antal
 Måttenhet Antal
 Beskrivning

Gäststuderande Norden

Namn Gäststuderande Norden
 Definition Gäststuderande, Norden. Folkhögskolan.
 Beskrivning Anger antal kursdeltagare från de nordiska länderna som ej är skrivna i Sverige. Anges endast för lång kurs.
 Kommentar

Referenstid
 Arkiveras Ja
 Dimension Nej
 Operationell definition Lång kurs = Kurs om minst 15 dagar.

Värde­mängd

Representation Antal
 Måttenhet Antal
 Beskrivning

Gäst­studerande Europa

Namn Gäst­studerande Europa
 Definition Gäst­studerande, Europa. Folk­högskolan.
 Beskrivning Anger antal kurs­deltagare från EU-länderna utom Norden, som ej är skrivna i Sverige. Anges endast för lång kurs.

Kommentar

Referenstid
 Arkiveras Ja
 Dimension Nej
 Operationell definition Lång kurs = Kurs om minst 15 dagar.

Värde­mängd

Representation Antal
 Måttenhet Antal
 Beskrivning

Distans­ut­bil­dning folk­högskola

Namn Distans­ut­bil­dning folk­högskola
 Definition Distans­ut­bil­dning, folk­högskolan.
 Beskrivning Anger om undervisningen sker på distans.
 Kommentar
 Referenstid
 Arkiveras Ja
 Dimension Nej
 Operationell definition Undervisningen för kurs­deltagare eller kursen har helt eller delvis genomförts på distans.

Värde­mängd

Klassifikation/värde­mängd Förekomst, Deltagande, Alternativ m.m.
 Version Alternativ
 Nivå Ja/nej-alternativ
 Representation Ej aktuellt

Deltagare folkhögskolan kvinnor

| | |
|-------------------------|---|
| Namn | Deltagare folkhögskolan kvinnor |
| Definition | Deltagare, kvinnor. Folkhögskolan. |
| Beskrivning | Anger antal kvinnor som deltagit på kursen. |
| Kommentar | |
| Referenstid | |
| Arkiveras | Ja |
| Dimension | Nej |
| Operationell definition | |

Värdemängd

| | |
|----------------|-------|
| Representation | Antal |
| Måttenhet | Antal |
| Beskrivning | |

Deltagare folkhögskolan

| | |
|-------------------------|--|
| Namn | Deltagare folkhögskolan |
| Definition | Deltagare, folkhögskolan. |
| Beskrivning | Anger det totala antalet deltagare på en kurs. |
| Kommentar | |
| Referenstid | |
| Arkiveras | Ja |
| Dimension | Nej |
| Operationell definition | |

Värdemängd

| | |
|----------------|-------|
| Representation | Antal |
| Måttenhet | Antal |
| Beskrivning | |

Funktionshinder Utvecklingsstörning

| | |
|-------------------------|--|
| Namn | Funktionshinder Utvecklingsstörning |
| Definition | Funktions- och språkligt hinder, utvecklingsstörning. |
| Beskrivning | Anger antal kursdeltagare med utvecklingsstörning. |
| Kommentar | |
| Referenstid | |
| Arkiveras | Ja |
| Dimension | Nej |
| Operationell definition | Funktionshinder nr 6. Ersätter fr.o.m. Ht2001 Hk7 Begåvningshandikapp. |

Värdemängd

| | |
|----------------|-------|
| Representation | Antal |
| Måttenhet | Antal |
| Beskrivning | |

Funktionshinder Synskada

| | |
|-------------------------|---|
| Namn | Funktionshinder Synskada |
| Definition | Funktions- och språkligt hinder, synskada. |
| Beskrivning | Anger antal kursdeltagare med synskada. |
| Kommentar | |
| Referenstid | |
| Arkiveras | Ja |
| Dimension | Nej |
| Operationell definition | Funktionshinder nr 2. Ersätter fr.o.m. Ht2001 Hk3 Synskada. |

Värdemängd

| | |
|----------------|-------|
| Representation | Antal |
| Måttenhet | Antal |
| Beskrivning | |

Funktionshinder Rörelsehinder

| | |
|-------------------------|---|
| Namn | Funktionshinder Rörelsehinder |
| Definition | Funktions- och språkligt hinder, rörelsehinder. |
| Beskrivning | Anger antal kursdeltagare med rörelsehinder. |
| Kommentar | |
| Referenstid | |
| Arkiveras | Ja |
| Dimension | Nej |
| Operationell definition | Funktionshinder nr 1. Ersätter fr.o.m. Ht2001 Hk1 Lätt rörelsehinder och Hk2 Svårt rörelsehinder. |

Värdemängd

| | |
|----------------|-------|
| Representation | Antal |
| Måttenhet | Antal |
| Beskrivning | |

Funktionshinder Psykiskt funktionshinder

| | |
|-------------------------|---|
| Namn | Funktionshinder Psykiskt funktionshinder |
| Definition | Funktions- och språkligt hinder, psykiskt funktionshinder. |
| Beskrivning | Anger antal kursdeltagare med psykiskt funktionshinder. |
| Kommentar | |
| Referenstid | |
| Arkiveras | Ja |
| Dimension | Nej |
| Operationell definition | Funktionshinder nr 8. Ersätter fr.o.m. Ht2001 Hk9 Psykisk ohälsa. |

Värdemängd

| | |
|----------------|-------|
| Representation | Antal |
| Måttenhet | Antal |
| Beskrivning | |

Funktionshinder Medicinskt funktionshinder

| | |
|-------------------------|--|
| Namn | Funktionshinder Medicinskt funktionshinder |
| Definition | Funktions- och språkligt hinder, medicinskt funktionshinder. |
| Beskrivning | Anger antal kursdeltagare med medicinskt funktionshinder. |
| Kommentar | |
| Referenstid | |
| Arkiveras | Ja |
| Dimension | Nej |
| Operationell definition | Funktionshinder nr 9. Ersätter fr.o.m. Ht2001 Hk10 Medicinska handikapp. |

Värdemängd

| | |
|----------------|-------|
| Representation | Antal |
| Måttenhet | Antal |
| Beskrivning | |

Funktionshinder Hörselskada

| | |
|-------------------------|--|
| Namn | Funktionshinder Hörselskada |
| Definition | Funktions- och språkligt hinder, hörselskada. |
| Beskrivning | Anger antal kursdeltagare med hörselskada. |
| Kommentar | |
| Referenstid | |
| Arkiveras | Ja |
| Dimension | Nej |
| Operationell definition | Funktionshinder nr 3. Ersätter fr.o.m. Ht2001 Hk4 Hörselskada. |

Värdemängd

| | |
|----------------|-------|
| Representation | Antal |
| Måttenhet | Antal |
| Beskrivning | |

Funktionshinder Hjärnskada i vuxen ålder

| | |
|-------------------------|---|
| Namn | Funktionshinder Hjärnskada i vuxen ålder |
| Definition | Funktions- och språkligt hinder, hjärnskada i vuxen ålder. |
| Beskrivning | Anger antal kursdeltagare med hjärnskada i vuxen ålder. |
| Kommentar | |
| Referenstid | |
| Arkiveras | Ja |
| Dimension | Nej |
| Operationell definition | Funktionshinder nr 7. Ersätter fr.o.m. Ht2001 Hk8 Hjärnskada i vuxen ålder. |

Värde­mängd

Representation Antal
 Måttenhet Antal
 Beskrivning

Funktionshinder Dövblind.

Namn Funktionshinder Dövblind.
 Definition Funktions- och språkligt hinder, dövblind.
 Beskrivning Anger antal dövblinda kursdeltagare.
 Kommentar
 Referenstid
 Arkiveras Ja
 Dimension Nej
 Operationell definition Funktionshinder nr 5. Ersätter fr.o.m. Ht2001 Hk6 Dövblind.

Värde­mängd

Representation Antal
 Måttenhet Antal
 Beskrivning

Funktionshinder Döv

Namn Funktionshinder Döv
 Definition Funktions- och språkligt hinder, döv.
 Beskrivning Anger antal döva kursdeltagare.
 Kommentar
 Referenstid
 Arkiveras Ja
 Dimension Nej
 Operationell definition Funktionshinder nr 4. Ersätter fr.o.m. Ht2001 Hk5 Döv.

Värde­mängd

Representation Antal
 Måttenhet Antal
 Beskrivning

Funktionshinder Dyslexi

Namn Funktionshinder Dyslexi
 Definition Funktions- och språkligt hinder, dyslexi.
 Beskrivning Anger antal kursdeltagare med dyslexi.
 Kommentar
 Referenstid
 Arkiveras Ja
 Dimension Nej
 Operationell definition Funktionshinder nr 11. Ersätter fr.o.m. Ht2001 Hk13 Läs- och skrivsvårigheter.

Värde­mängd

Representation Antal
 Måttenhet Antal
 Beskrivning

Funktionshinder Brister i svenska språket

Namn Funktionshinder Brister i svenska språket
 Definition Funktions- och språkligt hinder, invandrade med brister i svenska språket.
 Beskrivning Anger antal invandrade på folkhögskolekurs, med brister i svenska språket.
 Kommentar
 Referenstid
 Arkiveras Ja
 Dimension Nej
 Operationell definition Funktionshinder nr 12. Ersätter fr.o.m. Ht2001 Hk14 Invandrare med språksvårigheter. Invandrade (utl. medborgarskap eller är född utomlands) med brister i svenska språket för vilka grundschablon/förstärkningsbidrag sökes.

Värde­mängd

Representation Antal
 Måttenhet Antal
 Beskrivning

Funktionshinder Aspergers, DAMP m.fl.

Namn Funktionshinder Aspergers, DAMP m.fl.
 Definition Funktions- och språkligt hinder, Aspergers, DAMP, m.fl.
 Beskrivning Anger antal kursdeltagare med Aspergers, DAMP, m.fl.
 Kommentar
 Referenstid
 Arkiveras Ja
 Dimension Nej
 Operationell definition Funktionshinder nr 10.

Värde­mängd

Representation Antal
 Måttenhet Antal
 Beskrivning

4.2 Arkiveringsversioner

Se avsnitt 4.1.

4.3 Erfarenheter från senaste undersökningsomgången

Inga nya erfarenheter har framkommit under senaste undersökningsomgången.